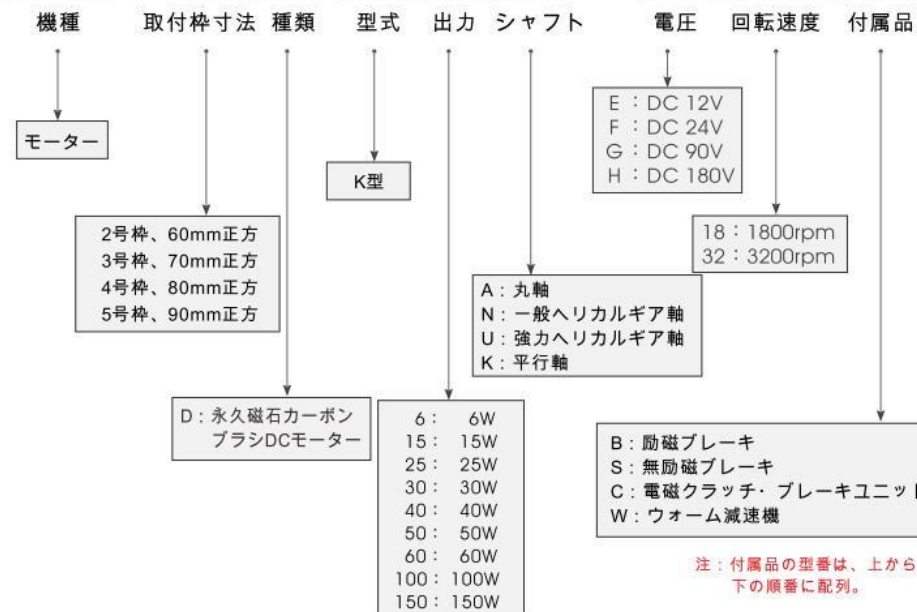




永久磁石式DCモーター・型番説明

M-2DK6N-E18S



製品の概要

高性能

- 1)優れた起動特性
- 2)シンプルな構造
- 3)高効率
- 4)優れた放熱性
- 5)高い伝達効率

製品の活用事例

主に小型の伝動機械設備に使用。
例: 各種工作機械、輸送機械、
パッケージング機械、食品機械、紡績機、
印刷機、電子計測機器、運動器材など。

Product Feature

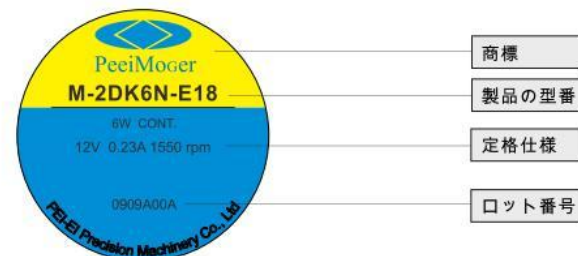
Performance

- 1) Excellent start-up performance
- 2) Simple
- 3) Higher Efficiency
- 4) Good heat dissipation
- 5) Big power in send

Structure

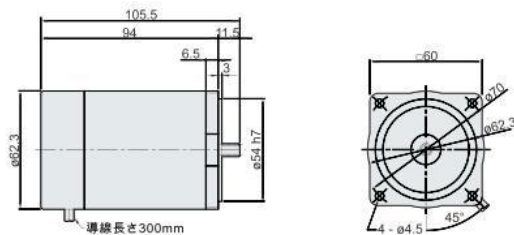
The motor is mainly used for small-scale machinery and equipment above the transmission. Such as: Machine tools. Transportation machinery. Packaging machinery. Food machinery. Textile machinery. Printing machinery, etc.

永久磁石式DCモーター・ラベルの表示説明



永久磁石式DCモーター外形寸法図

M-2DK6N-□18 / M-2DK15N-□32

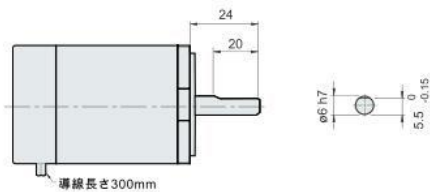


導線長さ300mm

重量0.8kg

モーター丸軸仕様

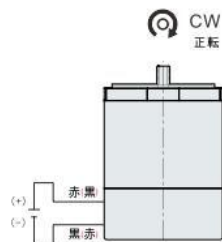
M-2DK6A-□18 / M-2DK15A-□32



導線長さ300mm

重量0.8kg

永久磁石式DCモーター 2号枠結線図



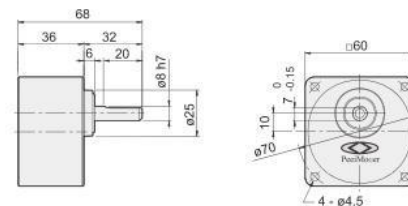
※逆転の際は、() 内の表示に従って配線をして下さい。

6W 永久磁石式DCモーター仕様表

型番	出力 W	電圧 V	定格時間	無負荷回転数 rpm	無負荷電流 A	起動トルク kgfcm	定格			対応ギアボックス		
							電流 A	回転数 rpm	トルク kgfcm	含油軸受	ボールベアリング	中間ギアの減速比
M-2DK6N-E18 M-2DK6A-E18	6	12	CONT.	1980	0.38	3.7	0.95	1790	0.34			
M-2DK6N-F18 M-2DK6A-F18	6	24	CONT.	2030	0.23	4.1	0.49	1890	0.31	G-2N□-L	G-2N□-K	G-2N10X-K
M-2DK6N-G18 M-2DK6A-G18	6	90	CONT.	2020	0.08	4.3	0.15	1860	0.32			

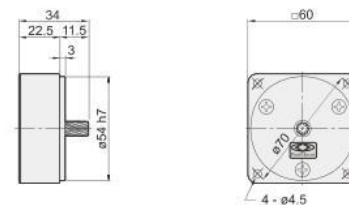
ギアボックス

G-2N□-K



中間ギアボックス

G-2N10X-K



ギアボックス重量表

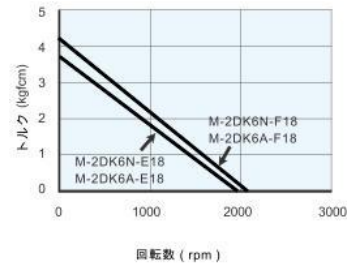
型番	重量(KG)
G-2N3-K / L-G-2N18-K / L	0.30
G-2N20-K / L-G-2N60-K / L	0.31
G-2N75-K / L-G-2N180-K / L	0.33
G-2N10X-K	0.20

15W 永久磁石式DCモーター仕様表

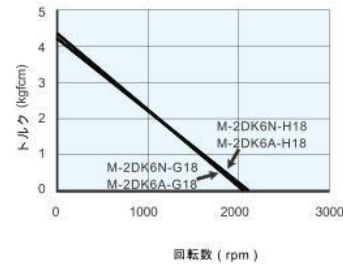
型番	出力 W	電圧 V	定格時間	無負荷回転数 rpm	無負荷電流 A	起動トルク kgfcm	定格			対応ギアボックス		
							電流 A	回転数 rpm	トルク kgfcm	含油軸受	ボールベアリング	中間ギアの減速比
M-2DK15N-E32 M-2DK15A-E32	15	12	30min	3110	0.77	4.2	2.39	2570	0.58			
M-2DK15N-F32 M-2DK15A-F32	15	24	30min	3110	0.36	6.0	1.10	2780	0.55	G-2N□-L	G-2N□-K	G-2N10X-K
M-2DK15N-G32 M-2DK15A-G32	15	90	30min	3220	0.12	6.3	0.30	2950	0.50			

6W永久磁石式DCモーターの特性

M-2DK6N-E18 / M-2DK6N-F18
M-2DK6A-E18 / M-2DK6A-F18

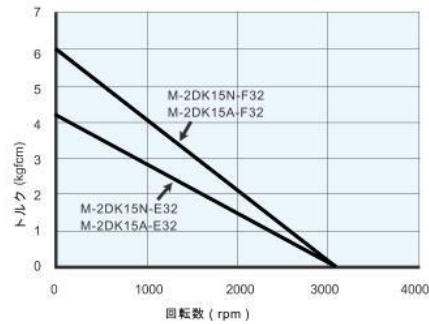


M-2DK6N-G18 / M-2DK6N-H18
M-2DK6A-G18 / M-2DK6A-H18

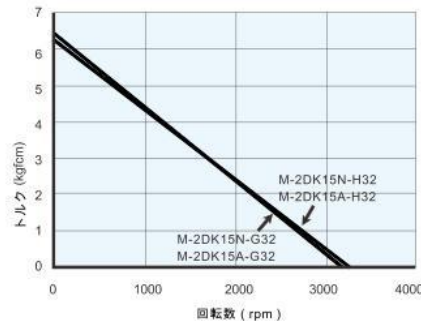


15W永久磁石式DCモーターの特性

M-2DK15N-E32 / M-2DK15N-F32
M-2DK15A-E32 / M-2DK15A-F32



M-2DK15N-G32 / M-2DK15N-H32
M-2DK15A-G32 / M-2DK15A-H32

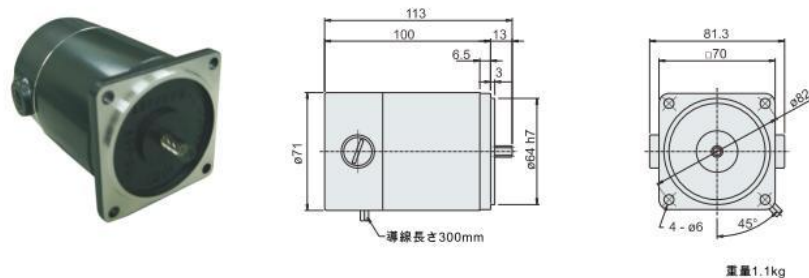


ギアボックス最大許容トルク

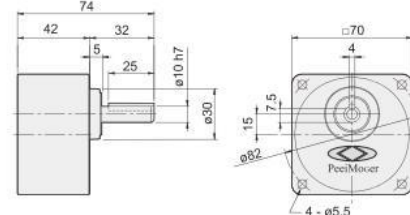
型番	回転速度 (rpm)	対応中間ギアボックス																									
		9 7.5 6 5 3 2 1.5 1																									
		減速比																									
G-2N□-K L	50Hz	3	5	7.5	-	10	12.5	15	-	20	25	30	50	75	100	150	-	200	250	300	500	750	1000	1500			
	60Hz	3.6	6	9	10	-	15	18	20	-	30	36	60	90	120	180	200	-	300	360	600	900	1200	1800			
	最大許容トルク (kgfcm)	1.0	1.6	2.5	2.7	3.4	4.1	5.0	5.4	6.7	8.1	9.7	16	23	25	25	25	25	25	25	25	25	25	25			

注：上記の表において、濃色の欄はギアボックスの出力軸とモーターの出力軸が同方向を指し、薄色の欄はギアボックスの出力軸とモーターの出力軸が反対方向であることを指す。

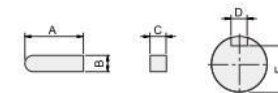
永久磁石式DCモーター外形寸法図 M-3DK15N-□18 / M-3DK25N-□32



ギアボックス G-3N□-K_L

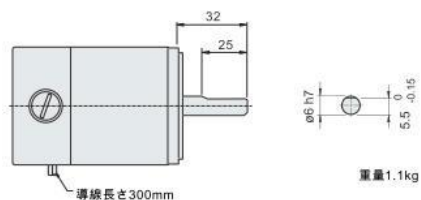


ギアボックス キーとキー溝の寸法



型番	A	B	C	D	E
G-3N□-K _L	25	4 ⁰ _{-0.03}	4 ⁰ _{-0.03}	4 ^{+0.06} _{+0.01}	7.5 ⁰ _{-0.15}

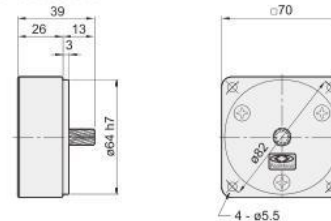
モーター丸軸仕様 M-3DK15A-□18 / M-3DK25A-□32



永久磁石式DCモーター 3号枠結線図



中間ギアボックス G-3N10X-K



ギアボックス重量表

型番	重量(KG)
G-3N3-K / L-G-3N18-K / L	0.44
G-3N20-K / L-G-3N60-K / L	0.48
G-3N75-K / L-G-3N180-K / L	0.53
G-3N10X-K	0.32

15W 永久磁石式DCモーター仕様表

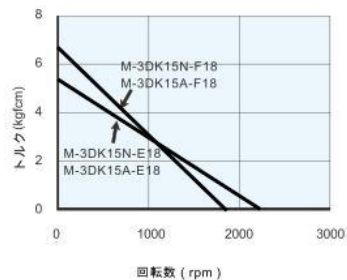
型番	出力 W	電圧 V	定格時間	無負荷回転数 rpm	無負荷電流 A	起動トルク kgfcm	定格			対応ギアボックス		
							電流 A	回転数 rpm	トルク kgfcm	含油軸受	ボールベアリング	中間ギアの減速比
M-3DK15N-E18 M-3DK15A-E18	15	12	CONT.	2080	0.65	5.5	1.91	1850	0.82	G-3N□-L	G-3N□-K	G-3N10X-K
M-3DK15N-F18 M-3DK15A-F18	15	24	CONT.	1870	0.30	6.5	1.00	1600	0.93			
M-3DK15N-G18 M-3DK15A-G18	15	90	CONT.	2180	0.08	7.3	0.23	1980	0.74			

25W 永久磁石式DCモーター仕様表

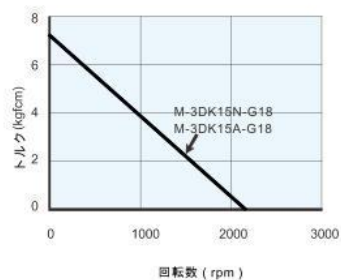
型番	出力 W	電圧 V	定格時間	無負荷回転数 rpm	無負荷電流 A	起動トルク kgfcm	定格			対応ギアボックス		
							電流 A	回転数 rpm	トルク kgfcm	含油軸受	ボールベアリング	中間ギアの減速比
M-3DK25N-E32 M-3DK25A-E32	25	12	30min	3370	1.10	8.8	3.37	3020	0.82	G-3N□-L	G-3N□-K	G-3N10X-K
M-3DK25N-F32 M-3DK25A-F32	25	24	30min	3340	0.50	11.1	1.56	3110	0.86			
M-3DK25N-G32 M-3DK25A-G32	25	90	30min	3250	0.10	12.7	0.38	3040	0.84			

15W永久磁石式DCモーターの特性

M-3DK15N-E18 / M-3DK15N-F18
M-3DK15A-E18 / M-3DK15A-F18

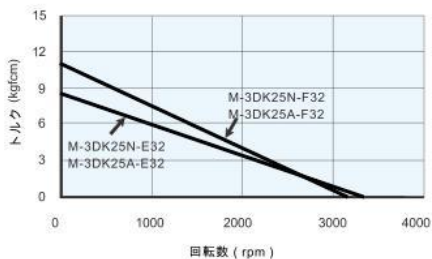


M-3DK15N-G18
M-3DK15A-G18

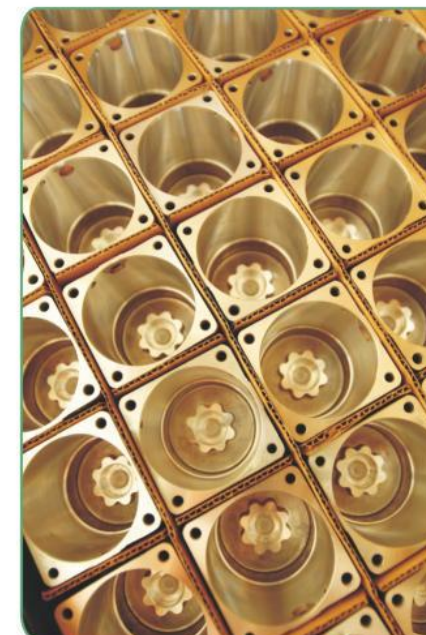
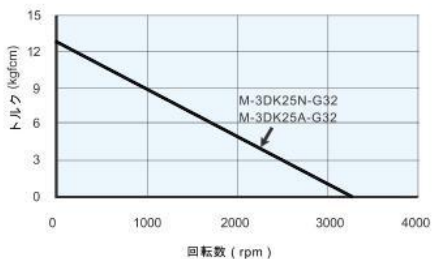


25W永久磁石式DCモーターの特性

M-3DK25N-E32 / M-3DK25N-F32
M-3DK25A-E32 / M-3DK25A-F32



M-3DK25N-G32
M-3DK25A-G32

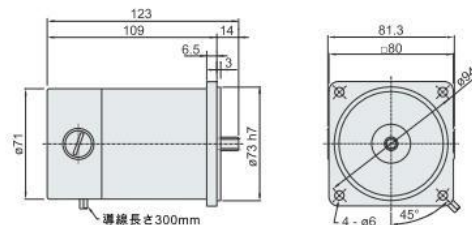


ギアボックス最大許容トルク

型番	回転速度 (rpm)															対応中間ギアボックス								
	500	300	200	180	150	120	100	90	75	60	50	30	20	15	10	9	7.5	6	5	3	2	1.5	1	
G-3N□-K L	減速比 50Hz	3	5	7.5	-	10	12.5	15	-	20	25	30	50	75	100	150	-	200	250	300	500	750	1000	1500
	減速比 60Hz	3.6	6	9	10	-	15	18	20	-	30	36	60	90	120	180	200	-	300	360	600	900	1200	1800
最大許容トルク (kgfcm)	2.4	4.0	6.0	6.7	8.2	10	12	13	16	19	23	39	50	50	50	50	50	50	50	50	50	50	50	50

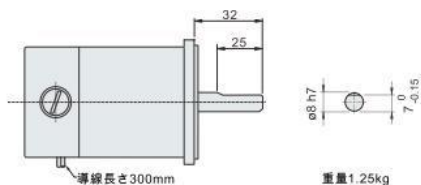
注：上記の表において、濃色の欄はギアボックスの出力軸とモーターの出力軸が同方向を指し、薄色の欄はギアボックスの出力軸とモーターの出力軸が反対方向であることを指す。

永久磁石式DCモーター外形寸法図 M-4DK25N-□18 / M-4DK40N-□32



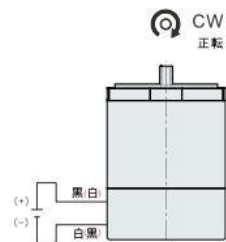
重量1.25kg

モーター丸軸仕様 M-4DK25A-□18 / M-4DK40A-□32



重量1.25kg

永久磁石式DCモーター 4号枠結線図

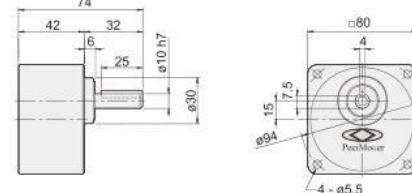


※逆転の際は、()内の表示に従って配線して下さい。

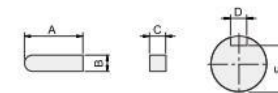
25W 永久磁石式DCモーター仕様表

型番	出力 W	電圧 V	定格 時間	無負荷 回転数 rpm	無負荷 電流 A	起動 トルク kgfcm	定格			対応ギアボックス		
							電流 A	回転数 rpm	トルク kgfcm	含油軸受	ボール ベアリング	中間ギア の減速比
M-4DK25N-E18 M-4DK25A-E18	25	12	CONT.	1970	0.61	8.6	3.36	1570	1.60			
M-4DK25N-F18 M-4DK25A-F18	25	24	CONT.	1950	0.40	9.7	1.84	1630	1.50	G-4N□-L	G-4N□-K	G-4N10X-K
M-4DK25N-G18 M-4DK25A-G18	25	90	CONT.	1900	0.08	10.3	0.43	1624	1.54			

ギアボックス G-4N□-K_L

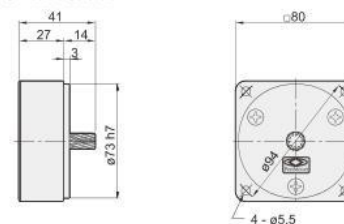


ギアボックス キーとキー溝の寸法



型番	A	B	C	D	E
G-4N□-K _L	25	4 ⁰ _{-0.03}	4 ⁰ _{-0.03}	4 ^{+0.06} _{+0.01}	7.5 ⁰ _{-0.15}

中間ギアボックス G-4N10X-K



ギアボックス重量表

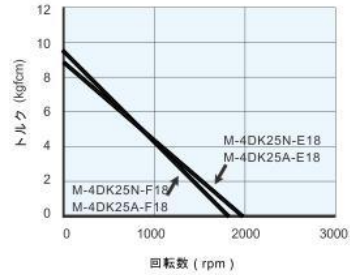
型番	重量(KG)
G-4N3-K/L-G-4N18-K/L	0.60
G-4N20-K/L-G-4N60-K/L	0.65
G-4N75-K/L-G-4N180-K/L	0.71
G-4N10X-K	0.41

40W 永久磁石式DCモーター仕様表

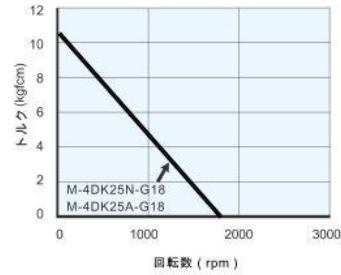
型番	出力 W	電圧 V	定格 時間	無負荷 回転数 rpm	無負荷 電流 A	起動 トルク kgfcm	定格			対応ギアボックス		
							電流 A	回転数 rpm	トルク kgfcm	含油軸受	ボール ベアリング	中間ギア の減速比
M-4DK40N-E32 M-4DK40A-E32	40	12	30min	3370	1.20	10.7	5.10	2870	1.40			
M-4DK40N-F32 M-4DK40A-F32	40	24	30min	3310	0.60	10.9	2.15	2830	1.38	G-4N□-L	G-4N□-K	G-4N10X-K
M-4DK40N-G32 M-4DK40A-G32	40	90	30min	3200	0.12	14.5	0.56	2940	1.36			

25W永久磁石式DCモーターの特性

M-4DK25N-E18 / M-4DK25N-F18
M-4DK25A-E18 / M-4DK25A-F18

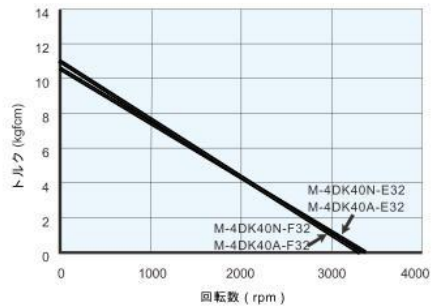


M-4DK25N-G18
M-4DK25A-G18

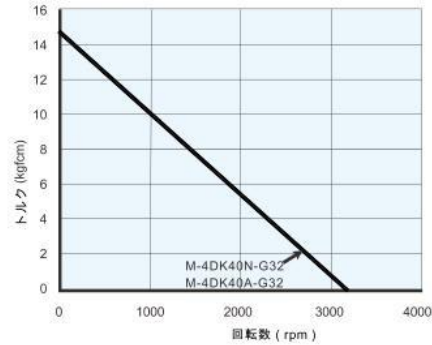


40W永久磁石式DCモーターの特性

M-4DK40N-E32 / M-4DK40N-F32
M-4DK40A-E32 / M-4DK40A-F32



M-4DK40N-G32
M-4DK40A-G32



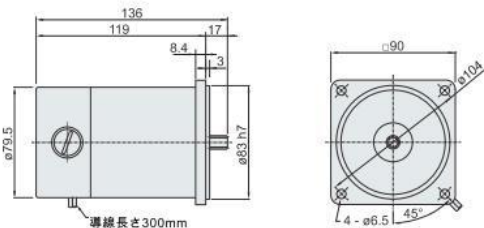
ギアボックス最大許容トルク

型番	回転速度 (rpm)	対応中間ギアボックス																						
		50Hz	300	200	180	150	120	100	90	75	60	50	30	20	15	10	9	7.5	6	5	3	2	1.5	1
G-4N□ _K L	減速比 50Hz	3	5	7.5	-	10	12.5	15	-	20	25	30	50	75	100	150	-	200	250	300	500	750	1000	1500
	減速比 60Hz	3.6	6	9	10	-	15	18	20	-	30	36	60	90	120	180	200	-	300	360	600	900	1200	1800
	最大許容トルク (kgfcm)	4.0	6.7	10	11	13	16	20	21	26	32	39	65	80	80	80	80	80	80	80	80	80	80	80

注：上記の表において、濃色の欄はギアボックスの出力軸とモーターの出力軸が同方向を指し、薄色の欄はギアボックスの出力軸とモーターの出力軸が反対方向であることを指す。

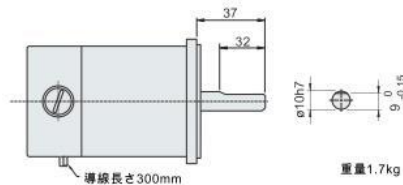


永久磁石式DCモーター 標準仕様 5号枠 M-5DK30N-□18 / M-5DK50N-□32



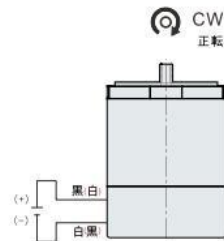
重量1.7kg

モーター丸軸規格 M-5DK30A-□18 / M-5DK50A-□32



重量1.7kg

永久磁石式DCモーター 5号枠結線図

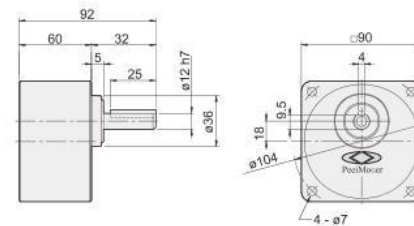


※逆転の際は、()内の表示に従って配線して下さい。

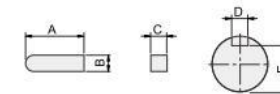
30W 永久磁石式DCモーター仕様表

型番	出力 W	電圧 V	定格時間	無負荷回転数 rpm	無負荷電流 A	起動トルク kgfcm	定格			対応ギアボックス		
							電流 A	回転数 rpm	トルク kgfcm	含油軸受	ボールベアリング	中間ギアの減速比
M-5DK30N-E18 M-5DK30A-E18	30	12	CONT.	2070	0.93	12.3	3.60	1790	1.64	G-5N□-L	G-5N□-K	G-5N10X-K
M-5DK30N-F18 M-5DK30A-F18	30	24	CONT.	1930	0.35	13.2	1.70	1680	1.78			
M-5DK30N-G18 M-5DK30A-G18	30	90	CONT.	2020	0.08	13.6	0.45	1790	1.66			
M-5DK30N-H18 M-5DK30A-H18	30	180	CONT.	2030	0.04	13.8	0.23	1720	1.71			

ギアボックス G-5N□-K_L

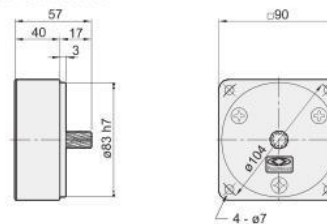


ギアボックス キーとキー溝の寸法



型番	A	B	C	D	E
G-5N□-K _L	25	4 ⁰ _{-0.03}	4 ⁰ _{-0.03}	4 ^{+0.06} _{+0.01}	9.5 ⁰ _{-0.15}

中間ギアボックス G-5N10X-K



ギアボックス重量表

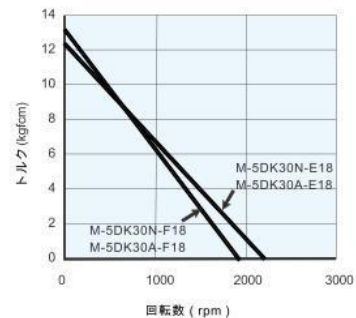
型番	重量(KG)
G-5N3-K / L-G-5N18-K / L	1.02
G-5N20-K / L-G-5N60-K / L	1.11
G-5N75-K / L-G-5N180-K / L	1.22
G-5N10X-K	0.65

50W 永久磁石式DCモーター仕様表

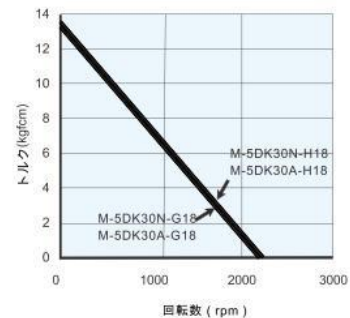
型番	出力 W	電圧 V	定格時間	無負荷回転数 rpm	無負荷電流 A	起動トルク kgfcm	定格			対応ギアボックス		
							電流 A	回転数 rpm	トルク kgfcm	含油軸受	ボールベアリング	中間ギアの減速比
M-5DK50N-E32 M-5DK50A-E32	50	12	30min	3240	2.00	14.7	7.37	2870	2.00	G-5N□-L	G-5N□-K	G-5N10X-K
M-5DK50N-F32 M-5DK50A-F32	50	24	30min	3270	0.75	15.4	3.40	2830	1.87			
M-5DK50N-G32 M-5DK50A-G32	50	90	30min	3190	0.16	16.7	0.90	2900	1.83			
M-5DK50N-H32 M-5DK50A-H32	50	180	30min	3200	0.08	16.7	0.45	2920	1.85			

30W永久磁石式DCモーターの特性

M-5DK30N-E18 / M-5DK30N-F18
M-5DK30A-E18 / M-5DK30A-F18

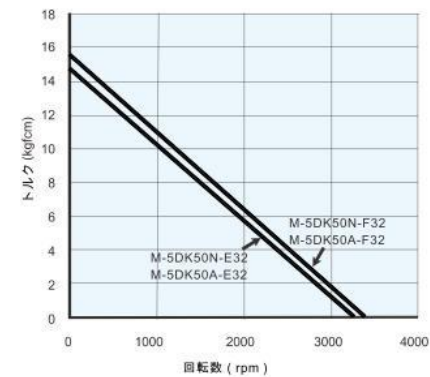


M-5DK30N-G18 / M-5DK30N-H18
M-5DK30A-G18 / M-5DK30A-H18

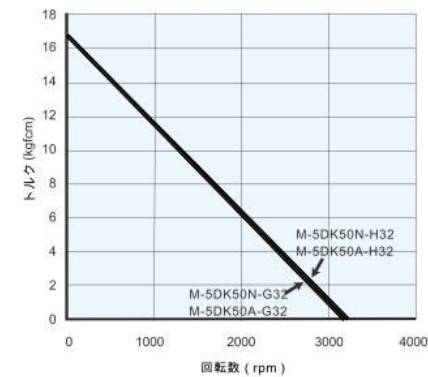


50W永久磁石式DCモーターの特性

M-5DK50N-E32 / M-5DK50N-F32
M-5DK50A-E32 / M-5DK50A-F32



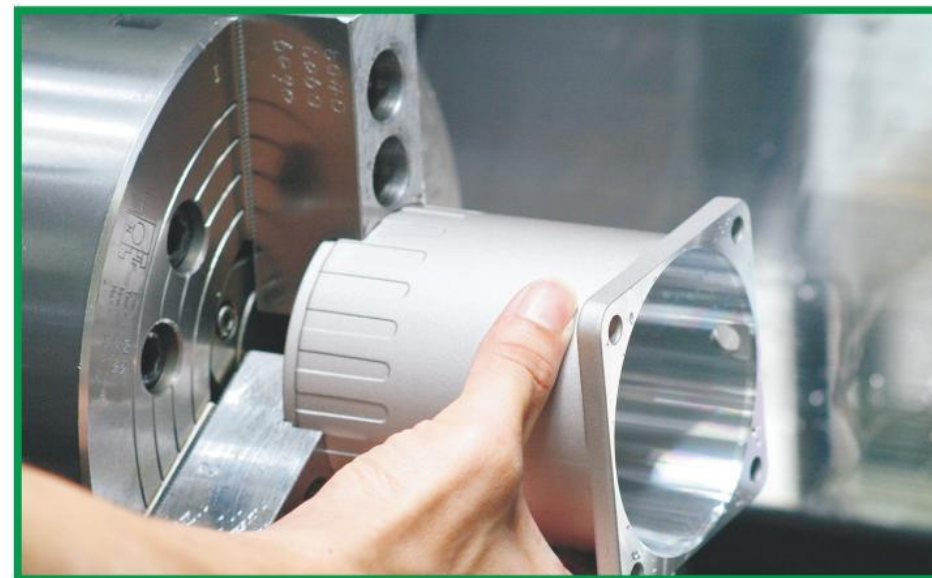
M-5DK50N-G32 / M-5DK50N-H32
M-5DK50A-G32 / M-5DK50A-H32



ギアボックス最大許容トルク

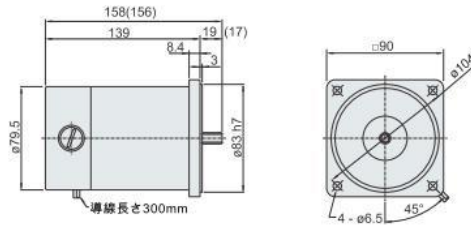
型番	回転速度 (rpm)		対応中間ギアボックス																						
	減速比	50Hz	500	300	200	180	150	120	100	90	75	60	50	30	20	15	10	9	7.5	6	5	3	2	1.5	1
		60Hz	3.6	6	9	10	-	15	18	20	-	30	36	60	90	120	180	200	-	200	250	300	500	750	1000
G-5N□-K L	最大許容トルク (kgfcm)	6.7	11	16	18	23	28	33	36	45	54	65	100	100	100	100	100	100	100	100	100	100	100	100	100

注：上記の表において、濃い色の欄はギアボックスの出力軸とモーターの出力軸が同方向を指し、薄い色の欄はギアボックスの出力軸とモーターの出力軸が反対方向であることを指す。



永久磁石式DCモーター外形寸法図

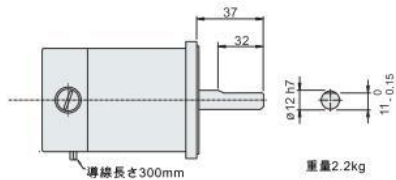
M-5DK60□18 / M-5DK100□32



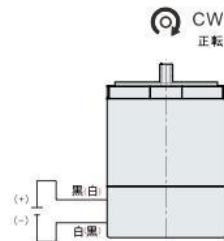
* ()内の寸法はN型ギア軸仕様。対応するギアボックスと中間ギアについては、G-5N□-K/Lをご参照下さい。重量2.2kg

モーター丸軸仕様

M-5DK60A□18 / M-5DK100A□32



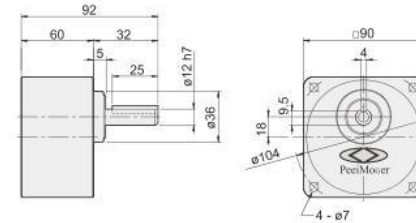
永久磁石式DCモーター 5号枠結線図



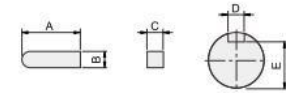
*逆転の際は、()内の表示に従って配線して下さい。

ギアボックス

G-5N□-K/L



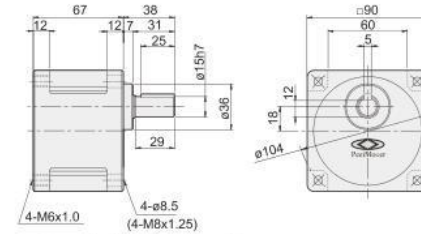
ギアボックス キーとキー溝の寸法



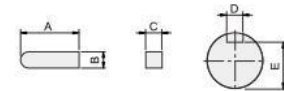
型番	A	B	C	D	E
G-5N□-K/L	25	4 ⁰ _{-0.03}	4 ⁰ _{-0.03}	4 ^{+0.06} _{+0.01}	9.5 ⁰ _{-0.15}

ギアボックス

G-5U□-K



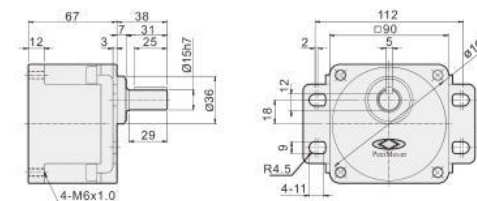
ギアボックス キーとキー溝の寸法



型番	A	B	C	D	E
G-5U□-K	25	5 ⁰ _{-0.03}	5 ⁰ _{-0.03}	5 ^{+0.05} ₀	12 ⁰ _{-0.15}

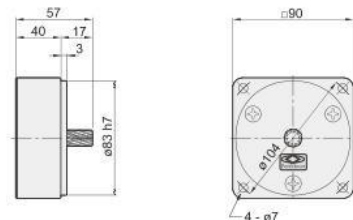
フレーム付ギアボックス

G-5U□-KF



中間ギアボックス

G-5N10X-K

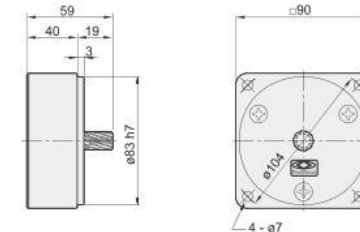


ギアボックス重量表

型番	重量(KG)
G-5N3-K/L-G-5N18-K/L	1.02
G-5N20-K/L-G-5N60-K/L	1.11
G-5N75-K/L-G-5N180-K/L	1.22
G-5N10X-K	0.65

中間ギアボックス

G-5U10X-K



ギアボックス重量表

型番	重量(KG)
G-5U3-K-G-5U9-K	1.23
G-5U10-K-G-5U18-K	1.31
G-5U20-K-G-5U60-K	1.41
G-5U75-K-G-5U180-K	1.46
G-5U3-KF-G-5U9-KF	1.44
G-5U10-KF-G-5U18-KF	1.55
G-5U20-KF-G-5U60-KF	1.67
G-5U75-KF-G-5U180-KF	1.73
G-5U10X-K	0.64

60W 永久磁石式DCモーター仕様表

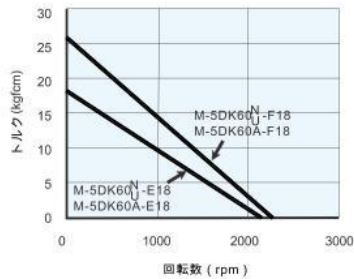
型番	出力 W	電圧 V	定格時間	無負荷回転数 rpm	無負荷電流 A	起動トルク kgfcm	定格			対応ギアボックス		
							電流 A	回転数 rpm	トルク kgfcm	含油軸受	ボールベアリング	中間ギアの減速比
M-5DK60N-E18 M-5DK60A-E18	60	12	CONT.	2020	1.18	18.8	6.90	1650	3.60	G-5N□-L	G-5N□-K G-5U□-K	G-5N10X-K G-5U10X-K
M-5DK60N-F18 M-5DK60A-F18	60	24	CONT.	2060	0.65	25.7	3.50	1800	3.42			
M-5DK60N-G18 M-5DK60A-G18	60	90	CONT.	2030	0.11	29.6	0.87	1780	3.29			
M-5DK60N-H18 M-5DK60A-H18	60	180	CONT.	2050	0.05	29.8	0.51	1760	3.41			

100W 永久磁石式DCモーター仕様表

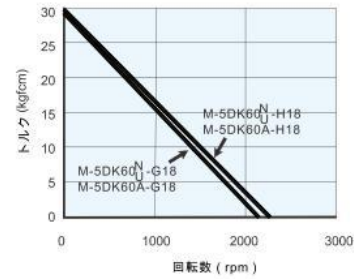
型番	出力 W	電圧 V	定格時間	無負荷回転数 rpm	無負荷電流 A	起動トルク kgfcm	定格			対応ギアボックス		
							電流 A	回転数 rpm	トルク kgfcm	含油軸受	ボールベアリング	中間ギアの減速比
M-5DK100N-E32 M-5DK100A-E32	100	12	30min	3030	1.90	21.7	10.10	2540	3.87	G-5N□-L	G-5N□-K G-5U□-K	G-5N10X-K G-5U10X-K
M-5DK100N-F32 M-5DK100A-F32	100	24	30min	3130	0.75	33.5	5.14	2830	3.62			
M-5DK100N-G32 M-5DK100A-G32	100	90	30min	3200	0.18	41.9	1.25	2930	3.34			
M-5DK100N-H32 M-5DK100A-H32	100	180	30min	3220	0.09	42.3	0.63	2870	3.42			

60W 永久磁石式DCモーターの特性

M-5DK60N-E18 / M-5DK60N-F18
M-5DK60A-E18 / M-5DK60A-F18

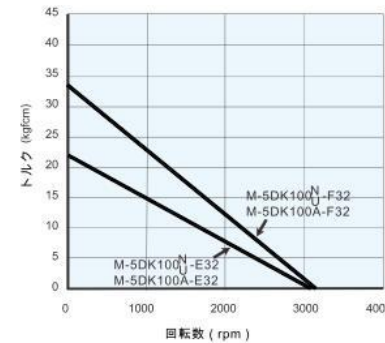


M-5DK60N-G18 / M-5DK60N-H18
M-5DK60A-G18 / M-5DK60A-H18

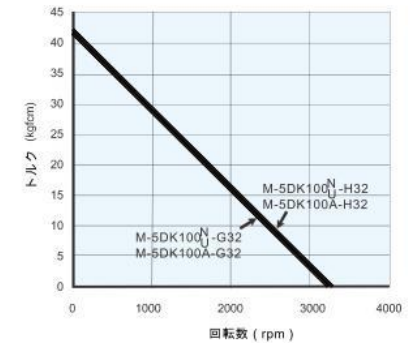


100W 永久磁石式DCモーターの特性

M-5DK100N-E32 / M-5DK100N-F32
M-5DK100A-E32 / M-5DK100A-F32



M-5DK100N-G32 / M-5DK100N-H32
M-5DK100A-G32 / M-5DK100A-H32



ギアボックス最大許容トルク

型番	回転速度 (rpm)	対応中間ギアボックス																						
		500	300	200	180	150	120	100	90	75	60	50	30	20	15	10	9	7.5	6	5	3	2	1.5	1
G-5N□-K L	減速比 50Hz	3	5	7.5	-	10	12.5	15	-	20	25	30	50	75	100	150	-	200	250	300	500	750	1000	1500
	60Hz	3.6	6	9	10	-	15	18	20	-	30	36	60	90	120	180	200	-	300	360	600	900	1200	1800
	最大許容トルク (kgfcm)	6.7	11	16	18	23	28	33	36	45	54	65	100	100	100	100	100	100	100	100	100	100	100	100

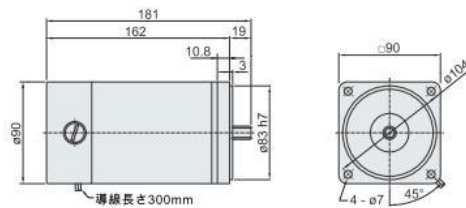
注：上記の表において、濃色の欄はギアボックスの出力軸とモーターの出力軸が同方向を指し、薄色の欄はギアボックスの出力軸とモーターの出力軸が反対方向であることを指す。

ギアボックス最大許容トルク

型番	回転速度 (rpm)	対応中間ギアボックス																						
		500	300	200	180	150	120	100	90	75	60	50	30	20	15	10	9	7.5	6	5	3	2	1.5	1
G-5U□-K	減速比 50Hz	3	5	7.5	-	10	12.5	15	-	20	25	30	50	75	100	150	-	200	250	300	500	750	1000	1500
	60Hz	3.6	6	9	10	-	15	18	20	-	30	36	60	90	120	180	200	-	300	360	600	900	1200	1800
	最大許容トルク (kgfcm)	10	16	24	27	32	40	48	54	64	77	93	155	200	200	200	200	200	200	200	200	200	200	200

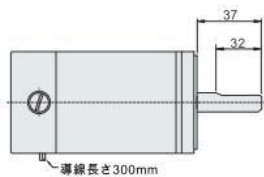
注：上記の表において、濃色の欄はギアボックスの出力軸とモーターの出力軸が同方向を指し、薄色の欄はギアボックスの出力軸とモーターの出力軸が反対方向であることを指す。

永久磁石式DCモーター外形寸法図 M-5DK100U-□18 / M-5DK150U-□32



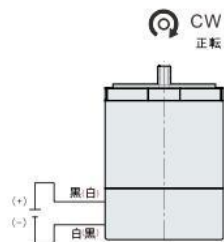
重量3.2kg

モーター丸軸仕様 M-5DK100A-□18 / M-5DK150A-□32



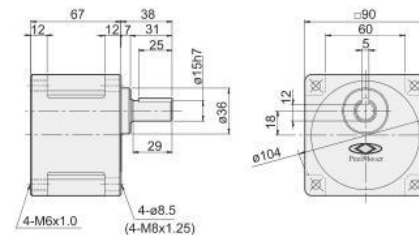
重量3.2kg

永久磁石式DCモーター 5号枠結線図

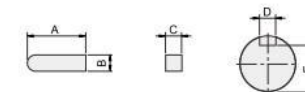


※逆転の際は、() 内の表示に従って配線して下さい。

ギアボックス G-5U□-K

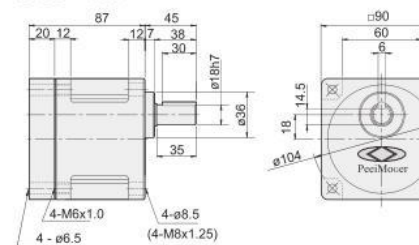


ギアボックス キーとキー溝の寸法

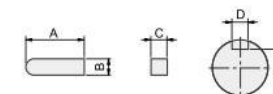


型番	A	B	C	D	E
G-5U□-K	25	5 ⁰ _{-0.03}	5 ⁰ _{-0.03}	5 ^{+0.05} ₀	12 ⁰ _{-0.15}

ギアボックス G-5U□-KH

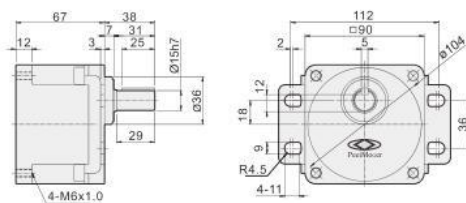


ギアボックス キーとキー溝の寸法



型番	A	B	C	D	E
G-5U□-KH	30	6 ⁰ _{-0.03}	6 ⁰ _{-0.03}	6 ^{+0.05} ₀	14.5 ⁰ _{-0.15}

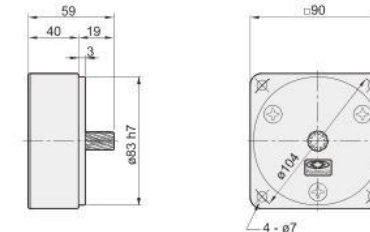
フレーム付ギアボックス G-5U□-KF



ギアボックス重量表

型番	重量(KG)
G-5U3-K~G-5U9-K	1.23
G-5U10-K~G-5U18-K	1.31
G-5U20-K~G-5U60-K	1.41
G-5U75-K~G-5U180-K	1.46
G-5U3-KF~G-5U9-KF	1.44
G-5U10-KF~G-5U18-KF	1.55
G-5U20-KF~G-5U60-KF	1.67
G-5U75-KF~G-5U180-KF	1.73

中間ギアボックス G-5U10X-K



ギアボックス重量表

型番	重量(KG)
G-5U50-KH~G-5U60-KH	1.85
G-5U75-KH~G-5U180-KH	2.00
G-5U10X-K	0.64

100W 永久磁石式DCモーター仕様表

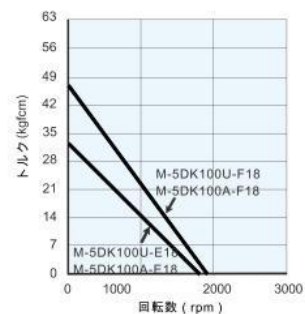
型番	出力 W	電圧 V	定格 時間	無負荷 回転数 rpm	無負荷 電流 A	起動 トルク kgfcm	定格			対応ギアボックス		
							電流 A	回転数 rpm	トルク kgfcm	含油軸受	ボール ベアリング	中間ギア の減速比
M-5DK100U-E18 M-5DK100A-E18	100	12	CONT.	1850	1.20	33.3	12.70	1740	7.36	-	G-5U0-K G-5U0-KH	G-5U10X-K
M-5DK100U-F18 M-5DK100A-F18	100	24	CONT.	1930	1.01	47.4	5.64	1710	5.88			
M-5DK100U-G18 M-5DK100A-G18	100	90	CONT.	2150	0.24	58.1	4.43	1940	5.08			
M-5DK100U-H18 M-5DK100A-H18	100	180	CONT.	1940	0.10	62.3	0.70	1760	5.68			

150W 永久磁石式DCモーター仕様表

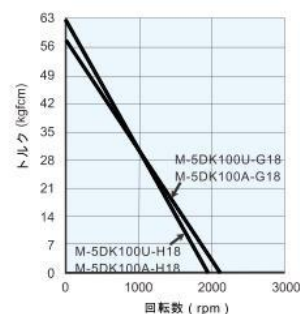
型番	出力 W	電圧 V	定格 時間	無負荷 回転数 rpm	無負荷 電流 A	起動 トルク kgfcm	定格			対応ギアボックス		
							電流 A	回転数 rpm	トルク kgfcm	含油軸受	ボール ベアリング	中間ギア の減速比
M-5DK150U-E32 M-5DK150A-E32	150	12	30min	3790	2.40	35.7	17.45	2850	3.87	-	G-5U0-K G-5U0-KH	G-5U10X-K
M-5DK150U-F32 M-5DK150A-F32	150	24	30min	3680	1.85	67.9	8.00	3450	4.26			
M-5DK150U-G32 M-5DK150A-G32	150	90	30min	3200	0.18	71.2	2.20	2820	5.20			
M-5DK150U-H32 M-5DK150A-H32	150	180	30min	3190	0.09	71.0	1.10	2850	5.30			

100W永久磁石式DCモーターの特性

M-5DK100U-E18 / M-5DK100U-F18
M-5DK100A-E18 / M-5DK100A-F18

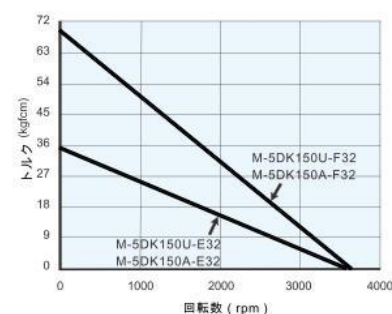


M-5DK100U-G18 / M-5DK100U-H18
M-5DK100A-G18 / M-5DK100A-H18

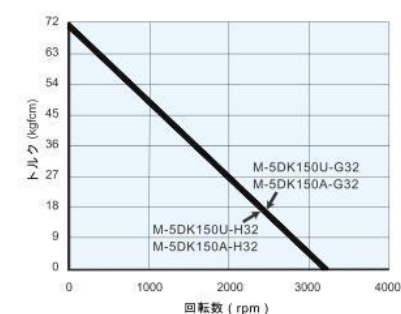


150W永久磁石式DCモーターの特性

M-5DK150U-E32 / M-5DK150U-F32
M-5DK150A-E32 / M-5DK150A-F32



M-5DK150U-G32 / M-5DK150U-H32
M-5DK150A-G32 / M-5DK150A-H32



ギアヘッド最大許容トルク

型番	回転速度 (rpm)	対応中間ギアボックス																
		減速比																
		50Hz	3	5	7.5	-	10	12.5	15	-	20	25	30	50	75	100	150	200
G-5U0-K	60Hz	3.6	6	9	10	-	15	18	20	-	30	36	60	90	120	180	200	
	最大許容 トルク (kgfcm)	14	23	35	38	46	58	69	77	92	111	133	200	200	200	200	200	

注：上記の表において、濃い色の欄はギアボックスの出力軸とモーターの出力軸が同方向を指し、薄い色の欄はギアボックスの出力軸とモーターの出力軸が反対方向であることを指す。

ギアボックス最大許容トルク

型番	回転速度 (rpm)	対応中間ギアボックス																
		減速比																
		50Hz	3	5	7.5	-	10	12.5	15	-	20	25	30	50	75	100	150	200
G-5U0-KH	60Hz	3.6	6	9	10	-	15	18	20	-	30	36	60	90	120	180	200	
	最大許容 トルク (kgfcm)	-	-	-	-	-	-	-	-	-	-	-	216	300	300	300	300	

注：上記の表において、濃い色の欄はギアボックスの出力軸とモーターの出力軸が同方向を指し、薄い色の欄はギアボックスの出力軸とモーターの出力軸が反対方向であることを指す。