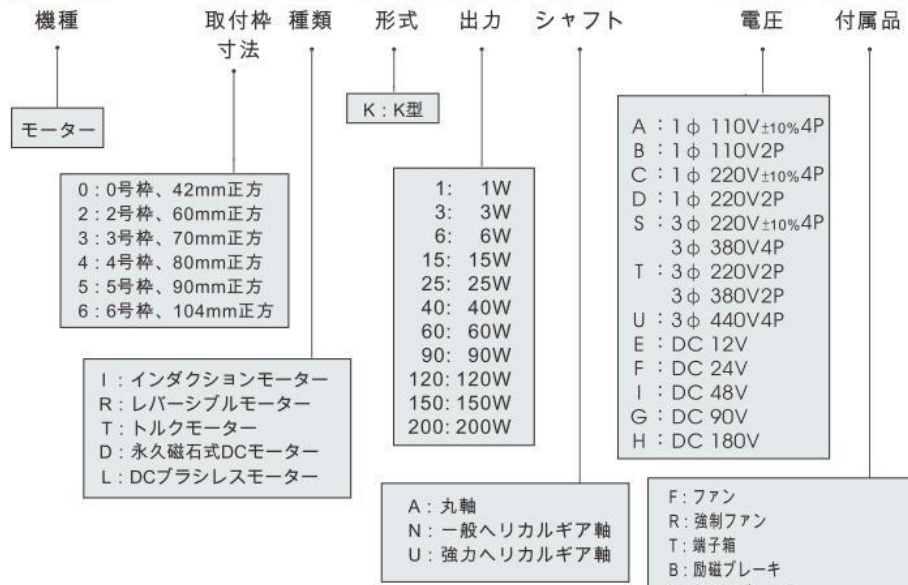
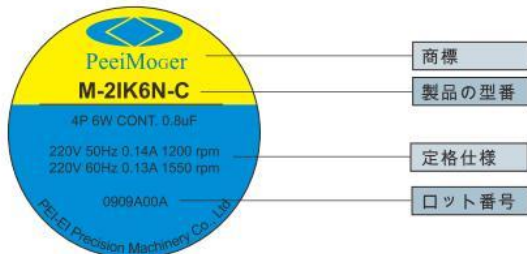


ACインダクションモーターの型番説明

M-2IK6N-C□



ACモーター・ラベルの表示説明

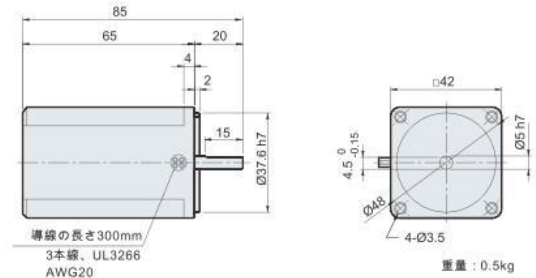


注: 付属品の型番は、上から下の順番に配列。

インダクションモーター【0号枠】【1W、3W】

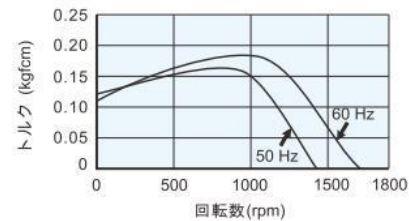
単相インダクションモーター

M-0IK1A-□ / M-0IK3A-□

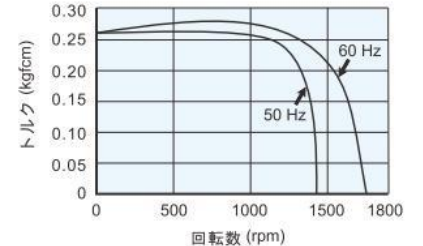


インダクションモーターの特性

M-0IK1A-A



M-0IK3A-A



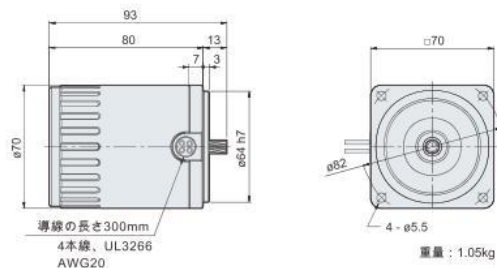
単相インダクションモーター仕様 連続定格

型番	出力 W	電圧 V	周波数 Hz	定格			起動		コンデンサ uF	対応ギアボックス		
				電流 A	回転数 rpm	トルク kgfcm	電流 A	トルク kgfcm		含油軸受	ボールベアリング	中間ギアの減速比
M-0IK1A-A	1	1φ100	50	0.12	1175	0.09	0.14	0.12	1.2	-	-	-
M-0IK3A-A	3	1φ100	50	0.17	1225	0.25	0.22	0.26	2.0	-	-	-
			60	0.18	1525	0.20	0.22	0.26				

インダクションモーター【3号枠】【15W】

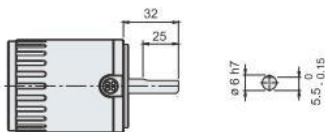
単相インダクションモーター

M-3IK15N-□



丸軸モーター仕様

M-3IK15A-□□



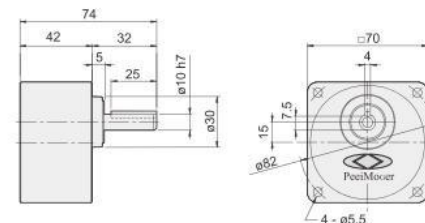
注：モーター軸心の組合せについては、
型番の説明をご参照下さい。その他カ
スタマイズ制作も可能。

単相インダクションモーター仕様 連続定格

型番	出力 W	電圧 V	周波数 Hz	定格			起動			コン デンサ μF	対応ギアボックス		
				電流 A	回転数 rpm	トルク kgfcm	電流 A	トルク kgfcm	含油軸受		ボール ベアリング	中間ギア の減速比	
M-3IK15N-A M-3IK15A-A	15	1φ100	50	0.32	1225	1.19	0.49	0.65	5.0	G-3N□-L	G-3N□-K	G-3N10X-K	
			60	0.31	1575	0.93	0.47	0.65					
	15	1φ110	50	0.34	1225	1.19	0.54	0.65	4.0				
			60	0.28	1575	0.93	0.50	0.65					
	15	1φ115	50	0.34	1275	1.15	0.57	0.65	4.0				
			60	0.30	1600	0.92	0.55	0.65					
15	1φ120	50	0.38	1250	1.17	0.59	0.65	3.5					
		60	0.28	1600	0.92	0.54	0.65						
M-3IK15N-C M-3IK15A-C	15	1φ200	50	0.17	1250	1.17	0.26	0.65	1.5				
			60	0.19	1575	0.93	0.26	0.65					
	15	1φ220	50	0.17	1225	1.19	0.27	0.65	1.0				
			60	0.15	1550	0.95	0.26	0.65					
	15	1φ230	50	0.18	1250	1.17	0.28	0.65	1.0				
			60	0.15	1575	0.93	0.27	0.65					
15	1φ240	50	0.20	1225	1.19	0.30	0.65	0.8					
		60	0.15	1550	0.95	0.27	0.65						

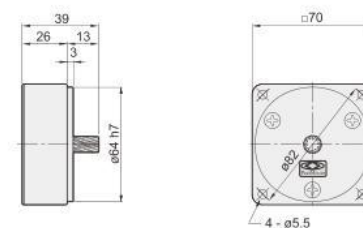
ギアボックス

G-3N□-K



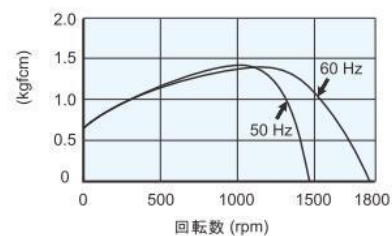
中間ギアボックス

G-3N10X-K

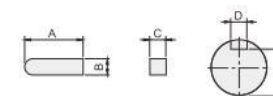


インダクションモーターの特性

M-3IK15N-A / M-3IK15A-A



ギアボックスのキーとキー溝の寸法

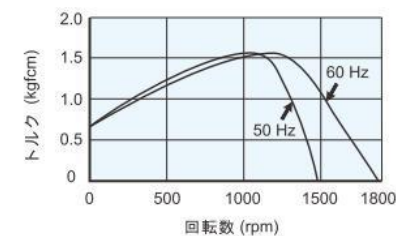


型番	A	B	C	D	E
G-3N□-K	25	4 ⁰ _{-0.03}	4 ⁰ _{-0.03}	4 ^{+0.06} _{+0.01}	7.5 ⁰ _{-0.15}

ギアボックス重量表

型番	重量(KG)
G-3N3-K / L-G-3N18-K / L	0.44
G-3N20-K / L-G-3N60-K / L	0.48
G-3N75-K / L-G-3N180-K / L	0.53
G-3N10X-K	0.32

M-3IK15N-C / M-3IK15A-C



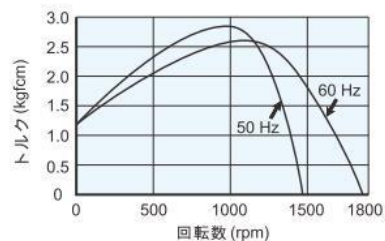
ギアボックス最大許容トルク

型番	回転数 (rpm)	対応中間ギアボックス																						
		9	7.5	6	5	3	2	1.5	1	9	7.5	6	5	3	2	1.5	1							
G-3N□-K	減速比 50Hz	3	5	7.5	-	10	12.5	15	-	20	25	30	50	75	100	150	-	200	250	300	500	750	1000	1500
	減速比 60Hz	3.6	6	9	10	-	15	18	20	-	30	36	60	90	120	180	-	200	300	360	600	900	1200	1800
	最大許容トルク (kgfcm)	2.4	4.0	6.0	6.7	8.2	10	12	13	16	19	23	39	50	50	50	-	50	50	50	50	50	50	50

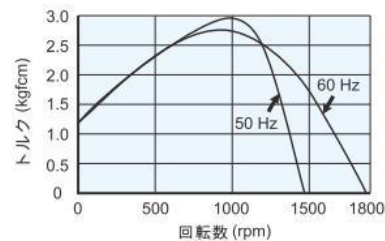
注：上記の表において、濃色の欄はギアボックスの出力軸とモーターの出力軸が同方向を指し、薄色の欄はギアボックスの出力軸とモーターの出力軸が反対方向であることを指す。

◆ 単相インダクションモーターの特性

M-4IK25N-A / M-4IK25A-A

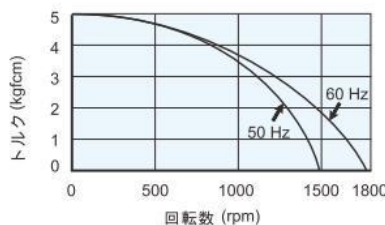


M-4IK25N-C / M-4IK25A-C

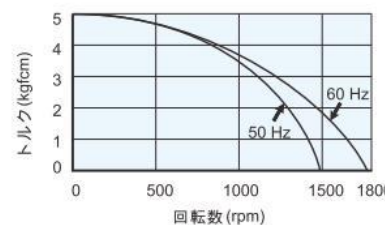


◆ 三相インダクションモーターの特性

M-4IK25N-S / M-4IK25A-S



M-4IK25N-U / M-4IK25A-U



◆ ギャボックス最大許容トルク

型番	回転数 (rpm)	対応中間ギャボックス																								
		減速比																								
		50Hz	3	5	7.5	-	10	12.5	15	-	20	25	30	50	75	100	150	-	200	250	300	500	750	1000	1500	
G-4N□ _L	最大許容トルク (kgfcm)	4.0	6.7	10	11	13	16	20	21	26	32	39	65	80	80	80	80	80	80	80	80	80	80	80	80	80

注：上記の表において、濃色の欄はギャボックスの出力軸とモーターの出力軸が同方向を指し、薄色の欄はギャボックスの出力軸とモーターの出力軸が反対方向であることを指す。



インダクションモーター【5号枠】【40W】

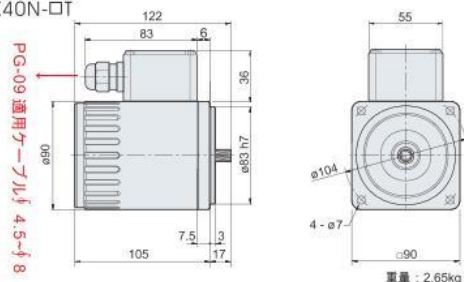
単相/三相インダクションモーター

M-5IK40N-□



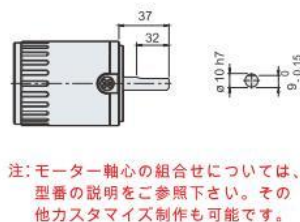
端子箱付き単相/三単インダクションモーター

M-5IK40N-DT



丸軸モーター仕様

M-5IK40A-□

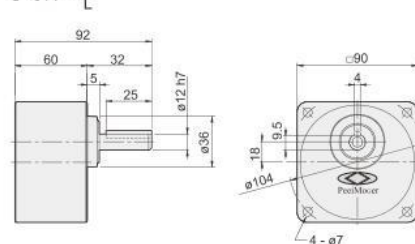


単相インダクションモーター仕様 連続定格

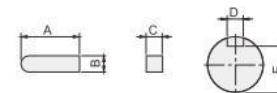
型番	出力 W	電圧 V	周波数 Hz	定格			起動			コンデンサ uF	対応ギアボックス		
				電流 A	回転数 rpm	トルク kgfcm	電流 A	トルク kgfcm	含油軸受		ボールベアリング	中間ギアの減速比	
M-5IK40N-A M-5IK40A-A	40	1φ100	50	0.78		2.84	2.21	2.00	12.0	G-5N□-L	G-5N□-K	G-5N10X-K	
			60	0.77		2.33	2.03	2.00					
	40	1φ110	50	0.81		2.84	2.24	2.00					
			60	0.77		2.33	2.18	2.00					
	40	1φ115	50	0.78		2.79	2.30	2.00	10.0				
			60	0.71		2.29	2.26	2.00					
40	1φ120	50	0.88		2.79	2.42	2.00	8.0					
		60	0.66		2.29	2.34	2.00						
M-5IK40N-C M-5IK40A-C	40	1φ200	50	0.31		2.89	0.70	2.00	2.5				
			60	0.33		2.36	0.64	2.00					
	40	1φ220	50	0.30		2.84	0.77	2.00	2.3				
			60	0.29		2.33	0.70	2.00					
	40	1φ230	50	0.32		2.84	0.82	2.00	2.3				
			60	0.31		2.33	0.74	2.00					
40	1φ240	50	0.29		2.79	0.85	2.00	2.0					
		60	0.28		2.33	0.78	2.00						

ギアボックス

G-5N□-K



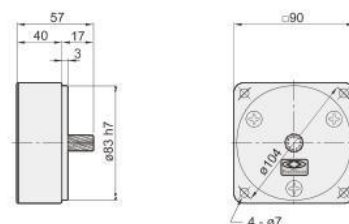
ギアボックスのキーとキー溝の寸法



型番	A	B	C	D	E
G-5N□-K	25	4 ⁰ _{-0.03}	4 ⁰ _{-0.03}	4 ^{+0.06} _{+0.01}	9.5 ⁰ _{-0.15}

中間ギアボックス

G-5N10X-K



ギアボックス重量表

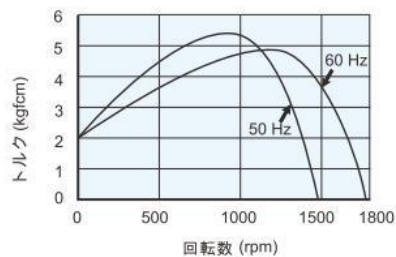
型番	重量(KG)
G-5N3-K / L~G-5N18-K / L	1.02
G-5N20-K / L~G-5N60-K / L	1.11
G-5N75-K / L~G-5N180-K / L	1.22
G-5N10X-K	0.65

三相インダクションモーター仕様 連続定格

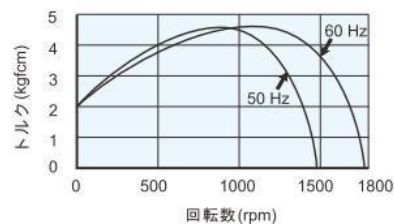
型番	出力 W	電圧 V	周波数 Hz	定格			起動		コンデンサ uF	対応ギアボックス			
				電流 A	回転数 rpm	トルク kgfcm	電流 A	トルク kgfcm		含油軸受	ボールベアリング	中間ギアの減速比	
M-5IK40N-S M-5IK40A-S	40	3φ200	50	0.28	1350	2.89	0.86	7.00	-	G-5N□-L	G-5N□-K	G-5N10X-K	
			60	0.26	1600	2.44	0.80	7.00					
	40	3φ220	50	0.30	1375	2.84	0.93	7.00					
			60	0.26	1650	2.36	0.67	7.00					
	40	3φ230	50	0.30	1375	2.84	0.93	7.00					-
			60	0.26	1675	2.33	0.91	7.00					
40	3φ380	50	0.17	1375	2.84	0.53	7.00	-					
		60	0.18	1375	2.84	0.57	7.00						
M-5IK40N-U M-5IK40A-U	40	3φ400	50	0.16	1650	2.36	0.53	7.00	-				
			60	0.16	1375	2.84	0.48	7.00					
	40	3φ415	50	0.16	1375	2.84	0.48	7.00		-			
			60	0.14	1650	2.36	0.45	7.00					
	40	3φ440	50	0.16	1400	2.78	0.51	7.00		-			
			60	0.14	1675	2.33	0.48	7.00					
40	3φ460	50	0.17	1400	2.78	0.53	7.00	-					
		60	0.14	1675	2.33	0.50	7.00						

◆ 単相インダクションモーターの特性

M-5IK40N-A / M-5IK40A-A

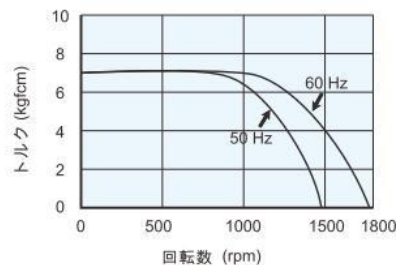


M-5IK40N-C / M-5IK40A-C

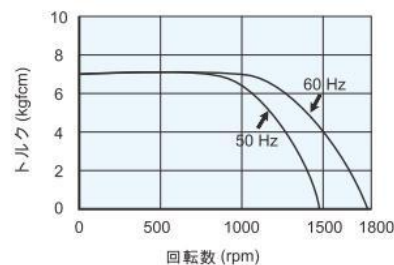


◆ 三相インダクションモーターの特性

M-5IK40N-S / M-5IK40A-S



M-5IK40N-U / M-5IK40A-U



◆ ギアボックス最大許容トルク

型番	回転数 (rpm)	対応中間ギアボックス																						
		500	300	200	180	150	120	100	90	75	60	50	30	20	15	10	9	7.5	6	5	3	2	1.5	1
G-5ND-K L	減速比 50Hz	3	5	7.5	-	10	12.5	15	-	20	25	30	50	75	100	150	-	200	250	300	500	750	1000	1500
	60Hz	3.6	6	9	10	-	15	18	20	-	30	36	60	90	120	180	200	-	300	360	600	900	1200	1800
	最大許容トルク (kgfcm)	6.7	11	16	18	23	28	33	36	45	54	65	100	100	100	100	100	100	100	100	100	100	100	100

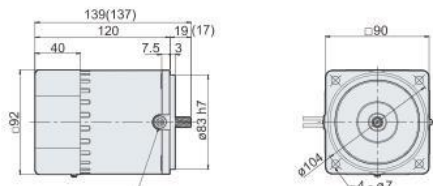
注：上記の表において、濃色の欄はギアボックスの出力軸とモーターの出力軸が同方向を指し、薄色の欄はギアボックスの出力軸とモーターの出力軸が反対方向であることを指す。



インダクションモーター【5号枠】【60W】

- 単相/三相インダクションモーター

M-5IK60_N-□F

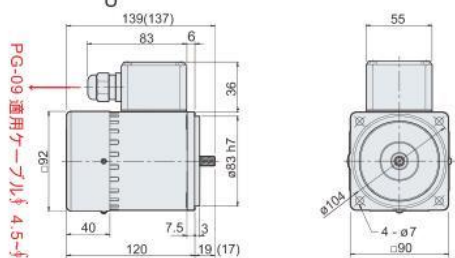


導線の長さ300mm
 単相: 4本線、UL3266 AWG 20
 三相: 6本線、AWG20 AWG 20
 重量: 2.6kg

* ()内の寸法はN型ギア軸仕様。対応するギアボックスと中間ギアについては、G-5N□-K/Lをご参照下さい。

- 端子箱付き単相/三相インダクションモーター

M-5IK60_N-□FT

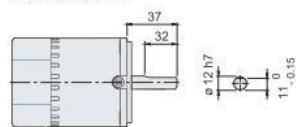


* ()内の寸法はN型ギア軸仕様。対応するギアボックスと中間ギアについては、G-5N□-K/Lをご参照下さい。

重量: 2.8kg

- 丸軸モーター仕様

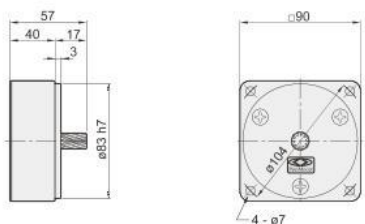
M-5IK60A-□F



注: モーター軸心の組合せについては、型番の説明をご参照下さい。お客様のニーズに合わせたカスタマイズ制作も可能。

- 中間ギアボックス

G-5N10X-K

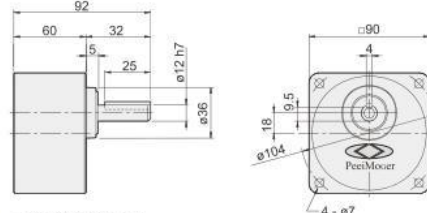


- ギアボックス重量表

型番	重量(KG)
G-5N3-K / L-G-5N18-K / L	1.02
G-5N20-K / L-G-5N60-K / L	1.11
G-5N75-K / L-G-5N180-K / L	1.22
G-5N10X-K	0.65

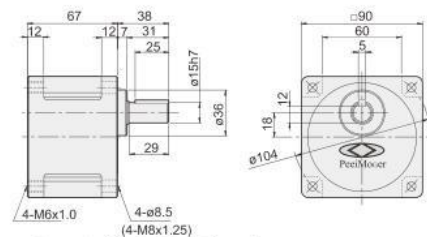
- ギアボックス

G-5N□-K_L



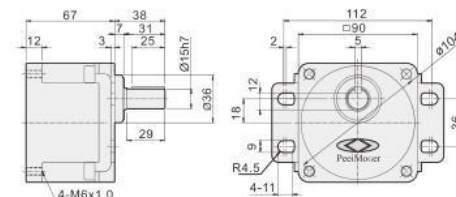
- ギアボックス

G-5U□-K



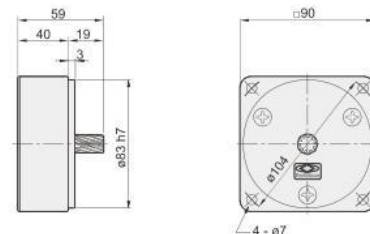
- フレーム付きギアボックス

G-5U□-KF

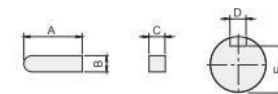


- 中間ギアボックス

G-5U10X-K

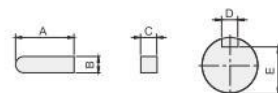


- ギアボックスのキーとキー溝の寸法



型番	A	B	C	D	E
G-5N□-K _L	25	4 ⁰ _{-0.03}	4 ⁰ _{-0.03}	4 ^{+0.06} _{+0.01}	9.5 ⁰ _{-0.15}

- ギアボックスのキーとキー溝の寸法



型番	A	B	C	D	E
G-5U□-K	25	5 ⁰ _{-0.03}	5 ⁰ _{-0.03}	5 ^{+0.05} ₀	12 ⁰ _{-0.15}

- ギアボックス重量表

型番	重量(KG)
G-5U3-K-G-5U9-K	1.23
G-5U10-K-G-5U18-K	1.31
G-5U20-K-G-5U60-K	1.41
G-5U75-K-G-5U180-K	1.46
G-5U3-KF-G-5U9-KF	1.44
G-5U10-KF-G-5U18-KF	1.55
G-5U20-KF-G-5U60-KF	1.67
G-5U75-KF-G-5U180-KF	1.73
G-5U10X-K	0.64

単相インダクションモーター仕様 連続定格

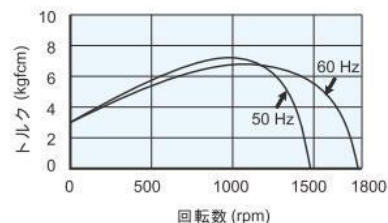
型番	出力 W	電圧 V	周波数 Hz	定格			起動		コンデンサ uF	対応ギアボックス		
				電流 A	回転数 rpm	トルク kgfcm	電流 A	トルク kgfcm		含油軸受	ボールベアリング	中間ギアの減速比
M-5IK60 _N -AF M-5IK60A-AF	60	1φ100	50	1.08	1350	4.33	2.32	3.00	18.0	G-5N□-L -	G-5N□-K G-5U□-K	G-5N10X-K G-5U10X-K
			60	1.12	1650	3.54	2.15	3.00				
	60	1φ110	50	1.04	1375	4.25	2.50	3.00	16.0			
			60	1.07	1675	3.49	2.38	3.00				
	60	1φ115	50	1.08	1375	4.25	2.54	3.00	16.0			
			60	1.12	1675	3.49	2.52	3.00				
60	1φ120	50	1.18	1375	4.25	2.74	3.00	14.0				
		60	0.97	1700	3.44	2.65	3.00					
M-5IK60 _N -CF M-5IK60A-CF	60	1φ200	50	0.52	1375	4.25	1.12	3.00	5.0			
			60	0.57	1675	3.49	1.03	3.00				
	60	1φ220	50	0.51	1375	4.25	1.22	3.00	4.0			
			60	0.49	1675	3.49	1.13	3.00				
	60	1φ230	50	0.51	1400	4.18	1.24	3.00	4.0			
			60	0.49	1700	3.44	1.20	3.00				
60	1φ240	50	0.60	1375	4.25	1.30	3.00	3.0				
		60	0.45	1675	3.49	1.19	3.00					

三相インダクションモーター仕様 連続定格

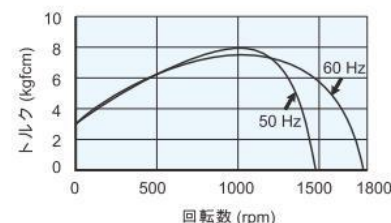
型番	出力 W	電圧 V	周波数 Hz	定格			起動		コンデンサ uF	対応ギアボックス		
				電流 A	回転数 rpm	トルク kgfcm	電流 A	トルク kgfcm		含油軸受	ボールベアリング	中間ギアの減速比
M-5IK60 _N -SF M-5IK60A-SF	60	3φ200	50	0.45	1350	4.33	1.22	9.00	-	G-5N□-L -	G-5N□-K G-5U□-K	G-5N10X-K G-5U10X-K
			60	0.36	1625	3.60	1.12	9.00				
	60	3φ220	50	0.49	1375	4.25	1.34	9.00	-			
			60	0.41	1650	3.54	1.27	9.00				
	60	3φ230	50	0.50	1400	4.18	1.28	9.00	-			
			60	0.41	1675	3.49	1.31	9.00				
60	3φ380	50	0.27	1375	4.25	0.76	9.00	-				
		60	0.28	1400	4.18	0.72	9.00					
M-5IK60 _N -UF M-5IK60A-UF	60	3φ400	50	0.23	1675	3.49	0.75	9.00	-			
			60	0.25	1400	4.18	0.70	9.00				
	60	3φ415	50	0.25	1400	4.18	0.70	9.00	-			
			60	0.20	1675	3.49	0.70	9.00				
	60	3φ440	50	0.28	1400	4.18	0.66	9.00	-			
			60	0.22	1675	3.49	0.76	9.00				
60	3φ460	50	0.31	1400	4.18	0.63	9.00	-				
		60	0.23	1700	3.44	0.73	9.00					

単相インダクションモーターの特性

M-5IK60_N-AF / M-5IK60A-AF

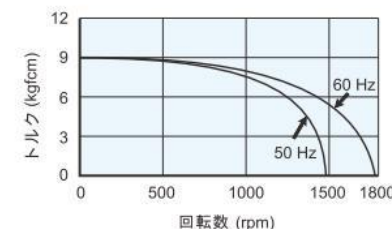


M-5IK60_N-CF / M-5IK60A-CF

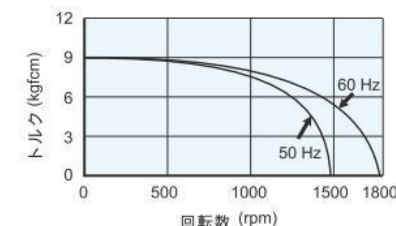


三相インダクションモーターの特性

M-5IK60_N-SF / M-5IK60A-SF



M-5IK60_N-UF / M-5IK60A-UF



ギアボックス最大許容トルク

型番	回転数 (rpm)	対応中間ギアボックス															
		500	300	200	180	150	120	100	90	75	60	50	30	20	15	10	
G-5N□-K L	減速比 50Hz	3	5	7.5	-	10	12.5	15	-	20	25	30	50	75	100	150	
	60Hz	3.6	6	9	10	-	15	18	20	-	30	36	60	90	120	180	
最大許容トルク (kgfcm)		6.7	11	16	18	23	28	33	36	45	54	65	100	100	100	100	

注：上記の表において、濃色の欄はギアボックスの出力軸とモーターの出力軸が同方向を指し、薄色の欄はギアボックスの出力軸とモーターの出力軸が反対方向であることを指す。

ギアボックス最大許容トルク

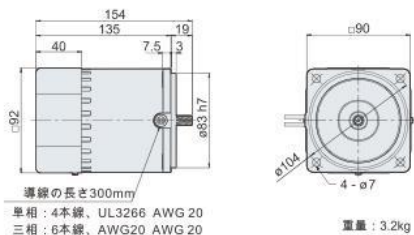
型番	回転数 (rpm)	対応中間ギアボックス															
		500	300	200	180	150	120	100	90	75	60	50	30	20	15	10	
G-5U□-K	減速比 50Hz	3	5	7.5	-	10	12.5	15	-	20	25	30	50	75	100	150	
	60Hz	3.6	6	9	10	-	15	18	20	-	30	36	60	90	120	180	
最大許容トルク (kgfcm)		10	16	24	27	32	40	48	54	64	77	93	155	200	200	200	

注：上記の表において、濃色の欄はギアボックスの出力軸とモーターの出力軸が同方向を指し、薄色の欄はギアボックスの出力軸とモーターの出力軸が反対方向であることを指す。

インダクションモーター【5号枠】【90W】

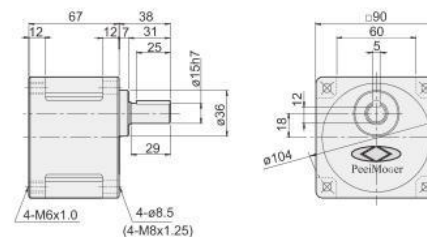
単相/三相インダクションモーター

M-51K90U-□F

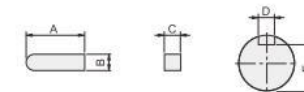


ギアボックス

G-5U□-K



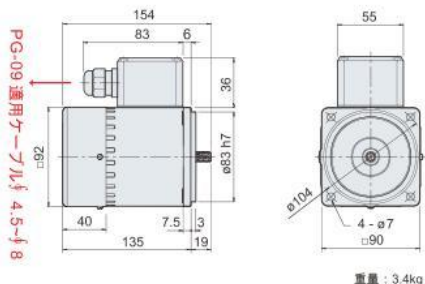
ギアボックスのキーとキー溝の寸法



型番	A	B	C	D	E
G-5U□-K	25	5 ⁰ _{-0.03}	5 ⁰ _{-0.03}	5 ^{+0.05} ₀	12 ⁰ _{-0.15}

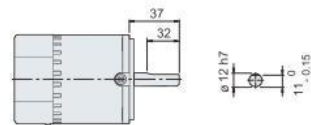
端子箱付き単相/三相インダクションモーター

M-51K90U-□FT



丸軸モーター仕様

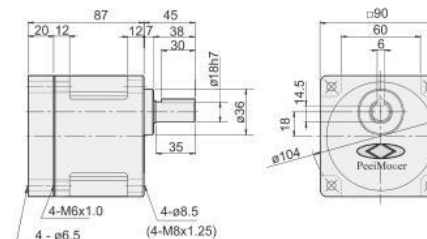
M-51K90A-□F



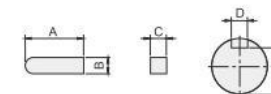
注：モーター軸心の組合せについては、
 型番の説明をご参照下さい。その他
 カスタマイズ制作も可能。

ギアボックス

G-5U□-KH



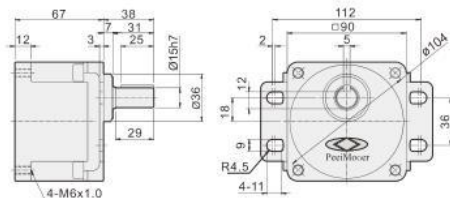
ギアボックスのキーとキー溝の寸法



型番	A	B	C	D	E
G-5U□-KH	30	6 ⁰ _{-0.03}	6 ⁰ _{-0.03}	6 ^{+0.05} ₀	14.5 ⁰ _{-0.15}

フレーム付きギアボックス

G-5U□-KF

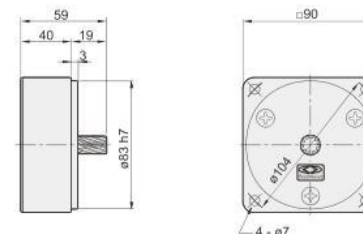


ギアボックス重量表

型番	重量(KG)
G-5U3-K~G-5U9-K	1.23
G-5U10-K~G-5U18-K	1.31
G-5U20-K~G-5U60-K	1.41
G-5U75-K~G-5U180-K	1.46
G-5U3-KF~G-5U9-KF	1.44
G-5U10-KF~G-5U18-KF	1.55
G-5U20-KF~G-5U60-KF	1.67
G-5U75-KF~G-5U180-KF	1.73

中間ギアボックス

G-5U10X-K



ギアボックス重量表

型番	重量(KG)
G-5U50-KH~G-5U60-KH	1.85
G-5U75-KH~G-5U180-KH	2.00
G-5U10X-K	0.64

◆ 単相インダクションモーター仕様 連続定格

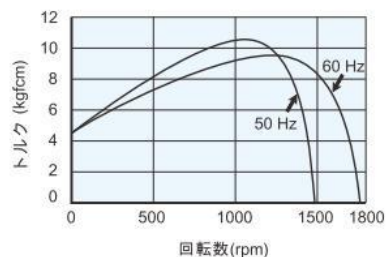
型番	出力 W	電圧 V	周波数 Hz	定格			起動		コンデンサ uF	対応ギアボックス		
				電流 A	回転数 rpm	トルク kgfcm	電流 A	トルク kgfcm		含油軸受	ボールベアリング	中間ギアの減速比
M-5IK90U-AF M-5IK90A-AF	90	1φ100	50	1.40	1350	6.49	3.24	4.50	25.0	-	G-5U□-K G-5U□-KH	G-5U10X-K
			60	1.54	1650	5.31	3.00	4.50				
	90	1φ110	50	1.40	1375	6.37	3.63	4.50	20.0			
			60	1.37	1675	5.23	3.49	4.50				
	90	1φ115	50	1.51	1375	6.37	3.79	4.50	20.0			
			60	1.29	1675	5.23	3.47	4.50				
90	1φ120	50	1.66	1375	6.37	3.88	4.50	18.0				
		60	1.41	1675	5.23	4.16	4.50					
M-5IK90U-CF M-5IK90A-CF	90	1φ200	50	0.71	1350	6.49	1.75	4.50	6.0			
			60	0.75	1650	5.31	1.57	4.50				
	90	1φ220	50	0.68	1375	6.37	1.91	4.50	5.0			
			60	0.69	1675	5.23	1.81	4.50				
	90	1φ230	50	0.72	1375	6.37	1.94	4.50	5.0			
			60	0.71	1675	5.23	1.90	4.50				
90	1φ240	50	0.85	1375	6.37	2.11	4.50	4.0				
		60	0.60	1675	5.23	1.95	4.50					

◆ 三相インダクションモーター仕様 連続定格

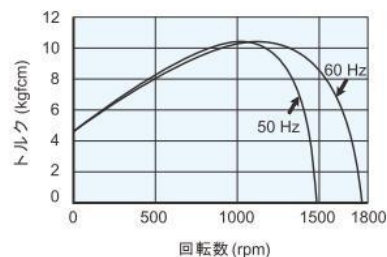
型番	出力 W	電圧 V	周波数 Hz	定格			起動		コンデンサ uF	対応ギアボックス		
				電流 A	回転数 rpm	トルク kgfcm	電流 A	トルク kgfcm		含油軸受	ボールベアリング	中間ギアの減速比
M-5IK90U-SF M-5IK90A-SF	90	3φ200	50	0.65	1375	6.37	2.59	15.00	-	-	G-5U□-K G-5U□-KH	G-5U10X-K
			60	0.55	1650	5.31	2.07	15.00				
	90	3φ220	50	0.79	1375	6.37	2.35	15.00	-			
			60	0.58	1675	5.23	2.20	15.00				
	90	3φ230	50	0.84	1400	6.26	2.25	15.00	-			
			60	0.61	1675	5.23	2.11	15.00				
90	3φ380	50	0.41	1400	6.26	1.36	15.00	-				
		60	0.46	1400	6.26	1.30	15.00					
M-5IK90U-UF M-5IK90A-UF	90	3φ400	50	0.35	1675	5.23	1.21	15.00	-			
			60	0.35	1675	5.23	1.21	15.00				
	90	3φ415	50	0.31	1375	6.37	1.22	15.00	-			
			60	0.25	1650	5.31	1.09	15.00				
	90	3φ440	50	0.34	1375	6.37	1.15	15.00	-			
			60	0.27	1650	5.31	1.03	15.00				
90	3φ460	50	0.36	1400	6.26	1.10	15.00	-				
		60	0.27	1675	5.23	0.99	15.00					

◆ 単相インダクションモーターの特性

M-5IK90U-AF / M-5IK90A-AF

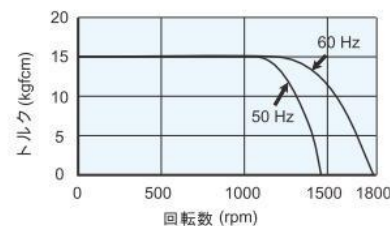


M-5IK90U-CF / M-5IK90A-CF

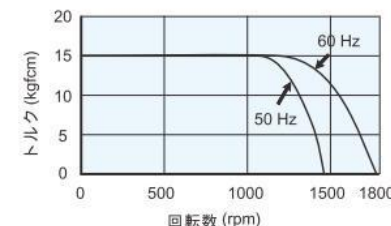


◆ 三相インダクションモーターの特性

M-5IK90U-SF / M-5IK90A-SF



M-5IK90U-UF / M-5IK90A-UF



◆ ギアボックス最大許容トルク

型番	回転数 (rpm)	対応中間ギアボックス																						
		500	300	200	180	150	120	100	90	75	60	50	30	20	15	10	9	7.5	6	5	3	2	1.5	1
G-5U□-K	減速比 50Hz	3	5	7.5	-	10	12.5	15	-	20	25	30	50	75	100	150	-	200	250	300	500	750	1000	1500
	減速比 60Hz	3.6	6	9	10	-	15	18	20	-	30	36	60	90	120	180	200	-	300	360	600	900	1200	1800
最大許容トルク (kgfcm)		14	23	35	38	46	58	69	77	92	111	133	200	200	200	200	200	200	200	200	200	200	200	200

注：上記の表において、濃色の欄はギアボックスの出力軸とモーターの出力軸が同方向を指し、薄色の欄はギアボックスの出力軸とモーターの出力軸が反対方向であることを指す。

◆ ギアボックス最大許容トルク

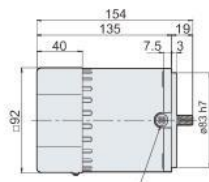
型番	回転数 (rpm)	対応中間ギアボックス																						
		500	300	200	180	150	120	100	90	75	60	50	30	20	15	10	9	7.5	6	5	3	2	1.5	1
G-5U□-KH	減速比 50Hz	3	5	7.5	-	10	12.5	15	-	20	25	30	50	75	100	150	-	200	250	300	500	750	1000	1500
	減速比 60Hz	3.6	6	9	10	-	15	18	20	-	30	36	60	90	120	180	200	-	300	360	600	900	1200	1800
最大許容トルク (kgfcm)		-	-	-	-	-	-	-	-	-	-	216	300	300	300	300	300	300	-	-	300	300	300	300

注：上記の表において、濃色の欄はギアボックスの出力軸とモーターの出力軸が同方向を指し、薄色の欄はギアボックスの出力軸とモーターの出力軸が反対方向であることを指す。

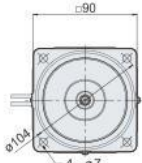
インダクションモーター【5号枠】【120W】

単相/三相インダクションモーター

M-5IK120U-□F



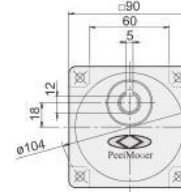
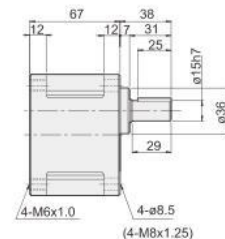
導線の長さ300mm
 単相：4本線、UL3266 AWG 20
 三相：6本線、AWG20 AWG 20



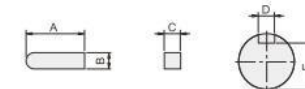
重量：3.2kg

ギアボックス

G-5U□-K



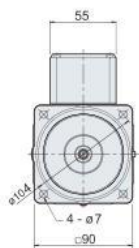
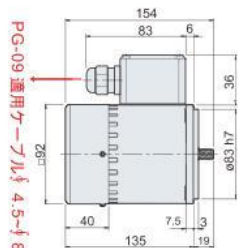
ギアボックスのキーとキー溝の寸法



型番	A	B	C	D	E
G-5U□-K	25	5 ⁰ _{-0.03}	5 ⁰ _{-0.03}	5 ^{+0.05} ₀	12 ⁰ _{-0.15}

端子箱付き単相/三相インダクションモーター

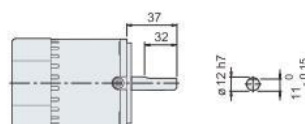
M-5IK120U-□FT



重量：3.4kg

丸軸モーター仕様

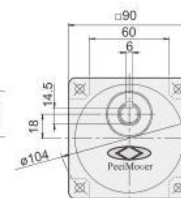
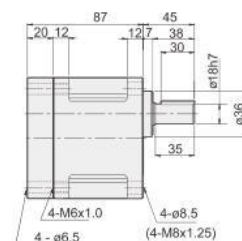
M-5IK120A-□F



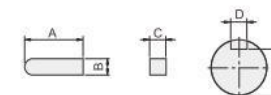
注：モーター軸心の組合せについては、
 型番の説明をご参照下さい。その
 他カスタマイズ制作も可能。

ギアボックス

G-5U□-KH



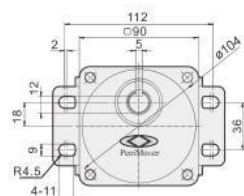
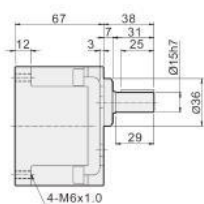
ギアボックスのキーとキー溝の寸法



型番	A	B	C	D	E
G-5U□-KH	30	6 ⁰ _{-0.03}	6 ⁰ _{-0.03}	6 ^{+0.05} ₀	14.5 ⁰ _{-0.15}

フレーム付きギアボックス

G-5U□-KF

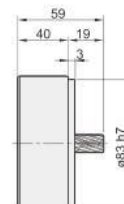


ギアボックス重量表

型番	重量(KG)
G-5U3-K~G-5U9-K	1.23
G-5U10-K~G-5U18-K	1.31
G-5U20-K~G-5U60-K	1.41
G-5U75-K~G-5U180-K	1.46
G-5U3-KF~G-5U9-KF	1.44
G-5U10-KF~G-5U18-KF	1.55
G-5U20-KF~G-5U60-KF	1.67
G-5U75-KF~G-5U180-KF	1.73

中間ギアボックス

G-5U10X-K



ギアボックス重量表

型番	重量(KG)
G-5U50-KH~G-5U60-KH	1.85
G-5U75-KH~G-5U180-KH	2.00
G-5U10X-K	0.64

● 単相インダクションモーター仕様 連続定格

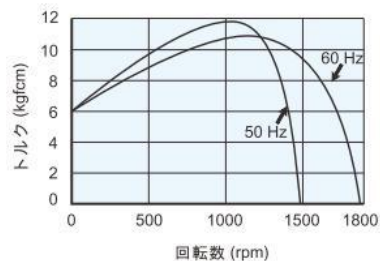
型番	出力 W	電圧 V	周波数 Hz	定格			起動		コンデンサ uF	対応ギアボックス		
				電流 A	回転数 rpm	トルク kgfcm	電流 A	トルク kgfcm		含油軸受	ボールベアリング	中間ギアの減速比
M-5IK120U-AF M-5IK120A-AF	120	1φ100	50	2.24	1300	8.99	4.01	6.00	30.0	-	G-5U□-K G-5U□-KH	G-5U10X-K
			60	1.98	1600	7.30	2.97	6.00				
	120	1φ110	50	1.77	1325	8.82	3.51	6.00	28.0			
			60	1.78	1650	7.08	3.24	6.00				
	120	1φ115	50	1.71	1350	8.66	3.77	6.00	28.0			
			60	1.74	1675	6.98	3.34	6.00				
120	1φ120	50	1.72	1350	8.66	3.85	6.00	25.0				
		60	1.66	1675	6.98	3.70	6.00					
M-5IK120U-CF M-5IK120A-CF	120	1φ200	50	0.98	1275	9.17	1.73	6.00	7.0			
			60	0.94	1600	7.30	1.57	6.00				
	120	1φ220	50	0.80	1325	8.82	1.85	6.00	6.0			
			60	0.89	1625	7.19	1.75	6.00				
	120	1φ230	50	0.84	1325	8.82	1.90	6.00	6.0			
			60	0.91	1625	7.19	1.80	6.00				
120	1φ240	50	0.87	1325	8.82	2.00	6.00	5.0				
		60	0.79	1650	7.08	1.96	6.00					

● 三相インダクションモーター仕様 連続定格

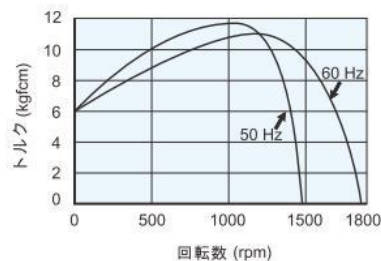
型番	出力 W	電圧 V	周波数 Hz	定格			起動		コンデンサ uF	対応ギアボックス		
				電流 A	回転数 rpm	トルク kgfcm	電流 A	トルク kgfcm		含油軸受	ボールベアリング	中間ギアの減速比
M-5IK120U-SF M-5IK120A-SF	120	3φ200	50	0.75	1300	8.99	2.59	18.00	-	-	G-5U□-K G-5U□-KH	G-5U10X-K
			60	0.67	1575	7.42	2.07	18.00				
	120	3φ220	50	0.81	1350	8.66	2.35	18.00	-			
			60	0.68	1550	7.54	2.04	18.00				
	120	3φ230	50	0.89	1350	8.66	2.25	18.00	-			
			60	0.65	1650	7.08	1.95	18.00				
120	3φ380	50	0.45	1350	8.66	1.36	18.00	-				
		60	0.37	1650	7.08	1.12	18.00					
M-5IK120U-UF M-5IK120A-UF	120	3φ415	50	0.35	1300	8.99	1.22	18.00	-			
			60	0.31	1575	7.42	1.09	18.00				
	120	3φ440	50	0.38	1325	8.82	1.15	18.00	-			
			60	0.31	1600	7.30	1.03	18.00				
	120	3φ460	50	0.38	1350	8.66	1.10	18.00	-			
			60	0.31	1625	7.19	0.99	18.00				

● 単相インダクションモーターの特性

M-5IK120U-AF / M-5IK120A-AF

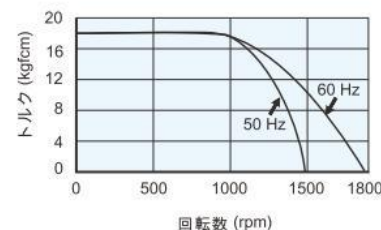


M-5IK120U-CF / M-5IK120A-CF

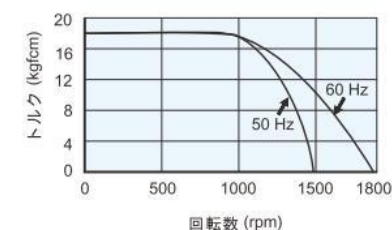


● 三相インダクションモーターの特性

M-5IK120U-SF / M-5IK120A-SF



M-5IK120U-UF / M-5IK120A-UF



● ギアヘッド最大許容トルク

型番	回転数 (rpm)	対応中間ギアボックス																
		減速比																
		50Hz	3	5	7.5	-	10	12.5	15	-	20	25	30	50	75	100	150	200
G-5U□-K	最大許容トルク (kgfcm)	14	23	35	38	46	58	69	77	92	111	133	200	200	200	200	200	
		200	200	200	200	200	200	200	200	200	200	200	200	200	200	200	200	

注：上記の表において、濃色の欄はギアボックスの出力軸とモーターの出力軸が同方向を指し、薄色の欄はギアボックスの出力軸とモーターの出力軸が反対方向であることを指す。

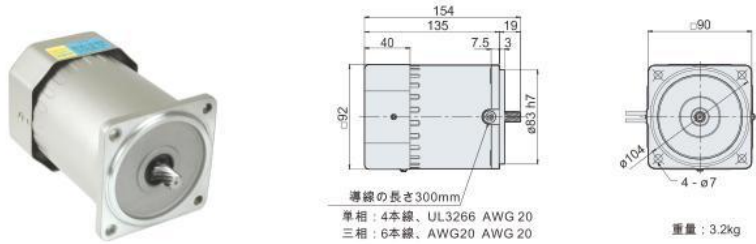
● ギアヘッド最大許容トルク

型番	回転数 (rpm)	対応中間ギアボックス																
		減速比																
		50Hz	3	5	7.5	-	10	12.5	15	-	20	25	30	50	75	100	150	200
G-5U□-KH	最大許容トルク (kgfcm)	-	-	-	-	-	-	-	-	-	-	-	216	300	300	300	300	
		300	300	-	-	300	300	300	300	300	300	300	300	300	300	300	300	

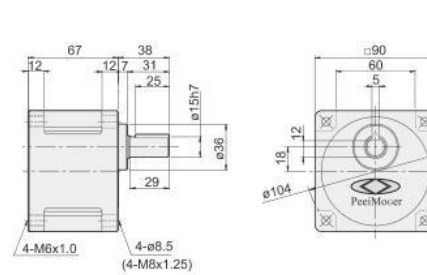
注：上記の表において、濃色の欄はギアボックスの出力軸とモーターの出力軸が同方向を指し、薄色の欄はギアボックスの出力軸とモーターの出力軸が反対方向であることを指す。

インダクションモーター【5号枠】【150W】

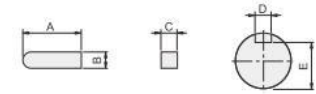
- 単相/三相インダクションモーター
M-5IK150U-□F



- ギアボックス
G-5U□-K

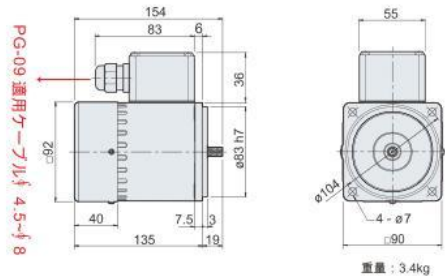


- ギアボックスのキーとキー溝の寸法

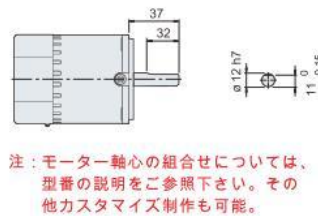


型番	A	B	C	D	E
G-5U□-K	25	5 ⁰ _{-0.03}	5 ⁰ _{-0.03}	5 ^{+0.05} ₀	12 ⁰ _{-0.15}

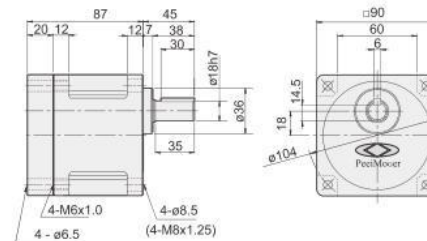
- 端子箱付き単相/三相インダクションモーター
M-5IK150U-□FT



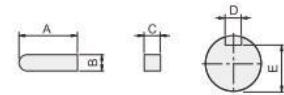
- 丸軸モーター仕様
M-5IK150A-□F



- ギアボックス
G-5U□-KH

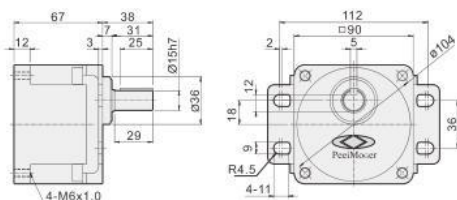


- ギアボックスのキーとキー溝の寸法



型番	A	B	C	D	E
G-5U□-KH	30	6 ⁰ _{-0.03}	6 ⁰ _{-0.03}	6 ^{+0.05} ₀	14.5 ⁰ _{-0.15}

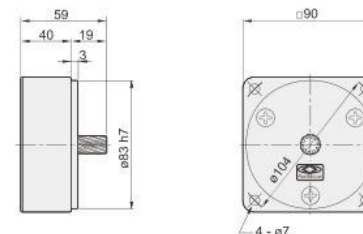
- フレーム付きギアボックス
G-5U□-KF



- ギアボックス重量表

型番	重量(KG)
G-5U3-K-G-5U9-K	1.23
G-5U10-K-G-5U18-K	1.31
G-5U20-K-G-5U60-K	1.41
G-5U75-K-G-5U180-K	1.46
G-5U3-KF-G-5U9-KF	1.44
G-5U10-KF-G-5U18-KF	1.55
G-5U20-KF-G-5U60-KF	1.67
G-5U75-KF-G-5U180-KF	1.73

- 中間ギアボックス
G-5U10X-K



- ギアボックス重量表

型番	重量(KG)
G-5U50-KH-G-5U60-KH	1.85
G-5U75-KH-G-5U180-KH	2.00
G-5U10X-K	0.64

◆ 単相インダクションモーター仕様 連続定格

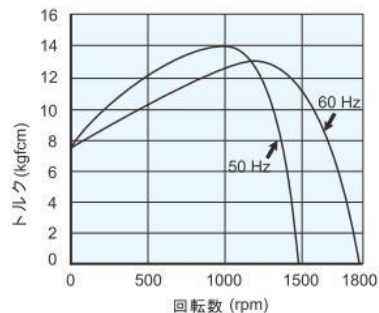
型番	出力 W	電圧 V	周波数 Hz	定格			起動		コンデンサ uF	対応ギアボックス		
				電流 A	回転数 rpm	トルク kgfcm	電流 A	トルク kgfcm		含油軸受	ボールベアリング	中間ギアの減速比
M-5IK150U-AF M-5IK150A-AF	150	1φ100	50	2.62	1275	11.46	4.51	7.50	36.0	-	G-5U□-K G-5U□-KH	G-5U10X-K
			60	2.45	1575	9.27	3.47	7.50				
	150	1φ110	50	2.11	1300	11.24	4.26	7.50				
			60	2.14	1625	8.99	3.81	7.50				
	150	1φ115	50	2.00	1325	11.02	4.46	7.50				
			60	2.25	1625	8.99	4.13	7.50				
150	1φ120	50	2.05	1325	11.02	4.27	7.50					
		60	2.28	1650	8.85	5.03	7.50					
M-5IK150U-CF M-5IK150A-CF	150	1φ200	50	1.11	1300	11.24	2.35	7.50	9.0	-	G-5U□-K G-5U□-KH	G-5U10X-K
			60	1.18	1625	8.99	2.17	7.50				
	150	1φ220	50	1.07	1325	11.02	2.42	7.50				
			60	1.31	1625	8.99	2.77	7.50				
	150	1φ230	50	1.21	1325	11.02	2.59	7.50				
			60	1.09	1650	8.85	2.82	7.50				
150	1φ240	50	1.33	1325	11.02	2.59	7.50					
		60	0.94	1650	8.85	2.68	7.50					

◆ 三相インダクションモーター仕様 連続定格

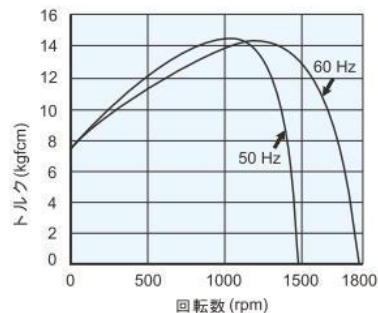
型番	出力 W	電圧 V	周波数 Hz	定格			起動		コンデンサ uF	対応ギアボックス		
				電流 A	回転数 rpm	トルク kgfcm	電流 A	トルク kgfcm		含油軸受	ボールベアリング	中間ギアの減速比
M-5IK150U-SF M-5IK150A-SF	150	3φ200	50	0.96	1275	11.46	2.54	20.00	-	-	G-5U□-K G-5U□-KH	G-5U10X-K
			60	0.86	1525	9.58	2.36	20.00				
	150	3φ220	50	1.08	1325	11.02	2.80	20.00				
			60	0.82	1600	9.13	2.60	20.00				
	150	3φ230	50	1.17	1350	10.82	2.88	20.00				
			60	0.83	1625	8.99	2.70	20.00				
150	3φ380	50	0.60	1325	11.02	1.70	20.00					
		60	0.65	1350	10.82	1.79	20.00					
M-5IK150U-UF M-5IK150A-UF	150	3φ400	50	0.65	1350	10.82	1.79	20.00	-	-	G-5U□-K G-5U□-KH	G-5U10X-K
			60	0.48	1625	8.99	1.65	20.00				
	150	3φ415	50	0.41	1275	11.46	1.20	20.00				
			60	0.38	1525	9.58	1.12	20.00				
	150	3φ440	50	0.43	1300	11.24	1.23	20.00				
			60	0.37	1575	9.27	1.18	20.00				
150	3φ460	50	0.45	1325	11.02	1.30	20.00					
		60	0.38	1575	9.27	1.25	20.00					

◆ 単相インダクションモーターの特性

M-5IK150U-AF / M-5IK150A-AF

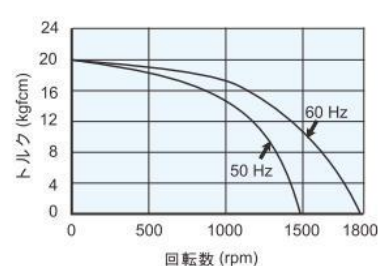


M-5IK150U-CF / M-5IK150A-CF

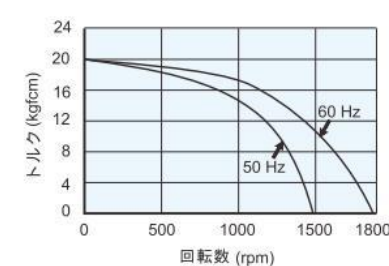


◆ 三相インダクションモーターの特性

M-5IK150U-SF / M-5IK150A-SF



M-5IK150U-UF / M-5IK150A-UF



◆ ギアボックス最大許容トルク

型番	回転数 (rpm)	対応中間ギアボックス															
		減速比															
		50Hz	3	5	7.5	-	10	12.5	15	-	20	25	30	50	75	100	150
G-5U□-K	最大許容トルク (kgfcm)	14	23	35	38	46	58	69	77	92	111	133	200	200	200	200	
	減速比	3.6	6	9	10	-	15	18	20	-	30	36	60	90	120	180	

注：上記の表において、濃色の欄はギアボックスの出力軸とモーターの出力軸が同方向を指し、薄色の欄はギアボックスの出力軸とモーターの出力軸が反対方向であることを指す。

◆ ギアボックス最大許容トルク

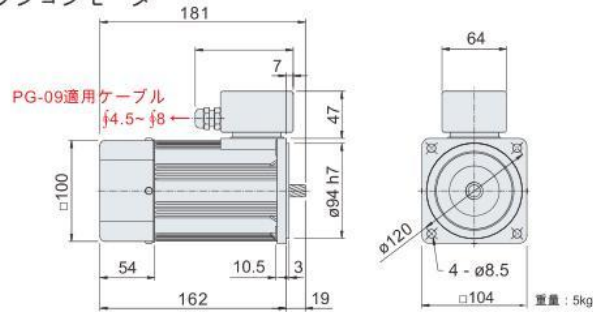
型番	回転数 (rpm)	対応中間ギアボックス															
		減速比															
		50Hz	3	5	7.5	-	10	12.5	15	-	20	25	30	50	75	100	150
G-5U□-KH	最大許容トルク (kgfcm)	-	-	-	-	-	-	-	-	-	-	216	300	300	300		
	減速比	3.6	6	9	10	-	15	18	20	-	30	36	60	90	120	180	

注：上記の表において、濃色の欄はギアボックスの出力軸とモーターの出力軸が同方向を指し、薄色の欄はギアボックスの出力軸とモーターの出力軸が反対方向であることを指す。

インダクションモーター【6号枠】【200W】

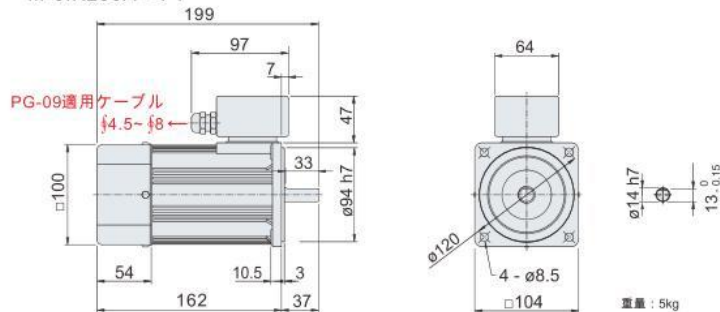
端子箱付き単相/三相インダクションモーター

M-6IK200U-□FT



丸軸モーター仕様

M-6IK200A-□FT

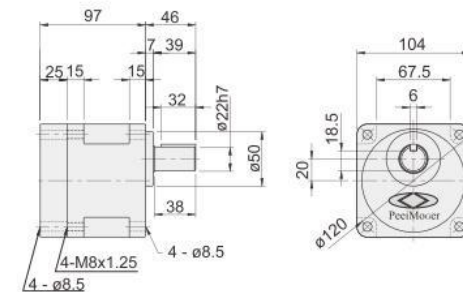


単相インダクションモーター仕様 連続定格

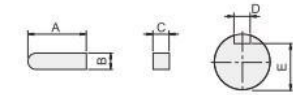
型番	出力 W	電圧 V	周波数 Hz	定格			起動		コンデンサ uF	対応ギアボックス		
				電流 A	回転数 rpm	トルク kgfcm	電流 A	トルク kgfcm		含油軸受	ボールベアリング	中間ギアの減速比
M-6IK200U-AFT M-6IK200A-AFT	200	1φ100	50	3.14	1300	14.98	5.60	8.80	42.0	-	G-6U□-KH	-
			60	3.19	1600	12.17	5.40	8.80				
	200	1φ110	50	3.18	1350	14.43	6.50	8.80	40.0			
			60	2.97	1650	11.80	6.10	8.80				
M-6IK200U-CFT M-6IK200A-CFT	200	1φ115	50	3.14	1375	14.16	6.70	8.80	40.0			
			60	3.06	1650	11.80	6.30	8.80				
	200	1φ120	50	2.86	1375	14.16	7.10	8.80	36.0			
			60	2.69	1675	11.63	6.80	8.80				
M-6IK200U-SFT M-6IK200A-SFT	200	1φ200	50	1.52	1350	14.43	3.60	8.80	12.0			
			60	1.68	1650	11.80	3.30	8.80				
	200	1φ220	50	1.41	1375	14.16	4.00	8.80	10.0			
			60	1.44	1675	11.63	3.70	8.80				
	200	1φ230	50	1.26	1400	13.91	4.10	8.80	10.0			
			60	1.45	1675	11.63	3.80	8.80				
200	1φ240	50	1.26	1400	13.91	4.30	8.80	8.0				
		60	1.20	1700	11.46	4.00	8.80					

ギアボックス

G-6U□-KH



ギアボックス重量表



型番	A	B	C	D	E
G-6U□-KH	32	6 ⁰ _{-0.03}	6 ⁰ _{-0.03}	6 ^{+0.05} ₀	18.5 ⁰ _{-0.15}

中間ギアボックス

型番	重量(KG)
G-6U3-KH-G-6U9-KH	2.35
G-6U12.5-KH-G-6U50-KH	2.50
G-6U60-KH-G-6U180-KH	2.63

三相インダクションモーター仕様 連続定格

型番	出力 W	電圧 V	周波数 Hz	定格			起動		コンデンサ uF	対応ギアボックス		
				電流 A	回転数 rpm	トルク kgfcm	電流 A	トルク kgfcm		含油軸受	ボールベアリング	中間ギアの減速比
M-6IK200U-SFT M-6IK200A-SFT	200	3φ200	50	1.10	1350	14.43	4.20	25.00	-	-	G-6U□-KH	-
			60	1.02	1625	11.98	3.90	25.00				
	200	3φ220	50	1.16	1375	14.16	4.60	25.00	-			
			60	1.04	1650	11.80	4.40	25.00				
	200	3φ230	50	1.24	1375	14.16	4.80	25.00	-			
			60	1.00	1675	11.63	4.50	25.00				
200	3φ380	50	0.66	1375	14.16	2.80	25.00	-				
		60	0.65	1400	13.91	3.00	25.00					
200	3φ400	50	0.57	1675	11.63	2.80	25.00	-				
		60	0.57	1675	11.63	2.80	25.00					